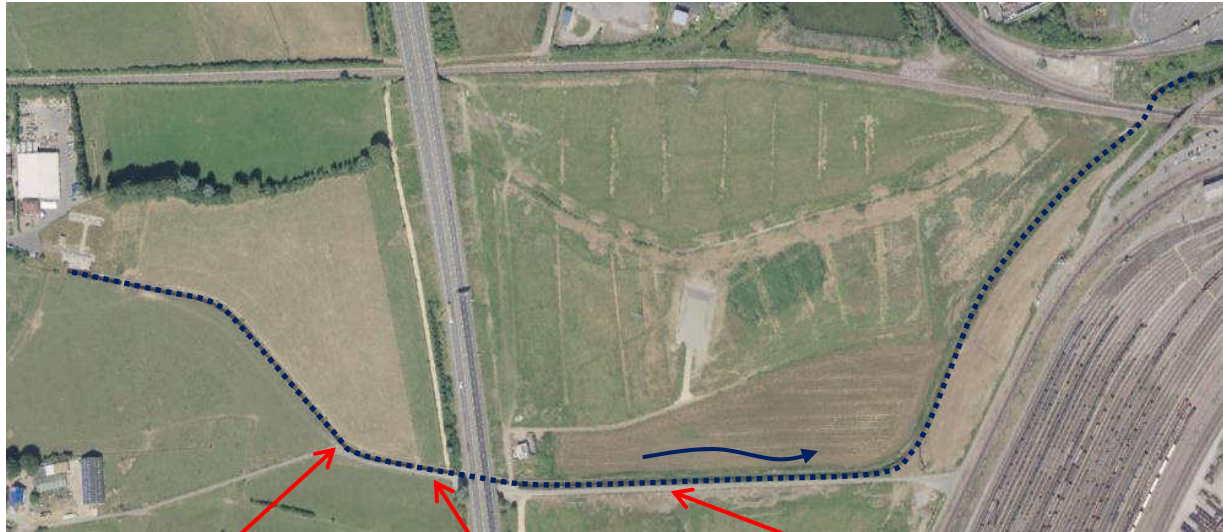


Présentation du volet «Diddelengerbaach»

Tracé actuel du Diddelengerbaach

Cours d'eau redressé et partiellement canalisé sur une longueur totale de 1,25 km



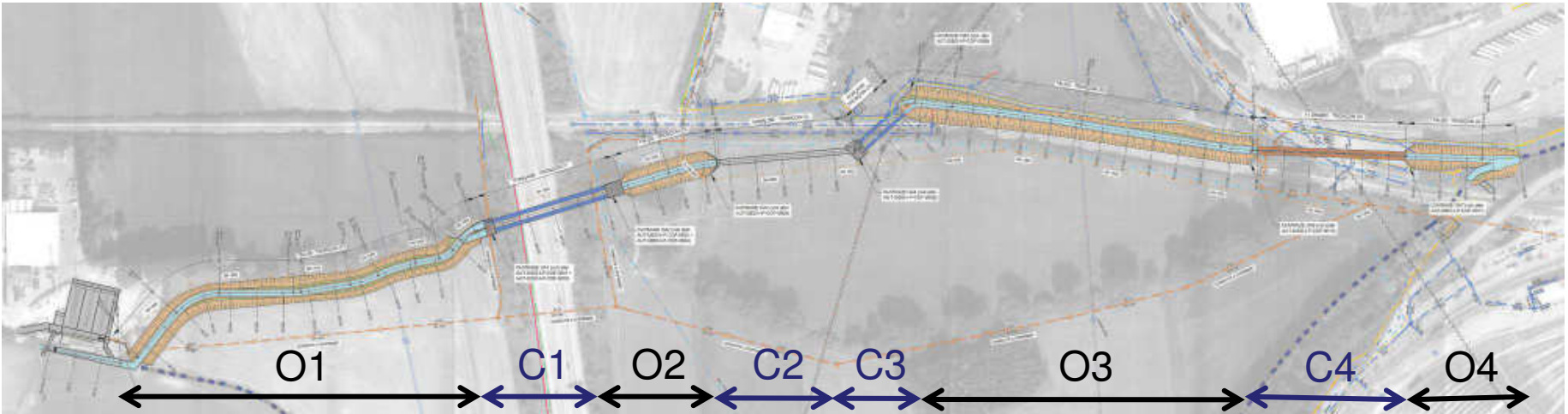
Vue en plan de la déviation du Diddelengerbaach sur une longueur de 1120 m

Situation projetée: Déviation du cours actuel du Diddelengerbaach

- 4 tronçons ouverts **747 m** : O1, O2, O3, O4
- 4 tronçons couverts **373 m** : C1, C2, C3, C4

Pente régulière et constante de 0,25%

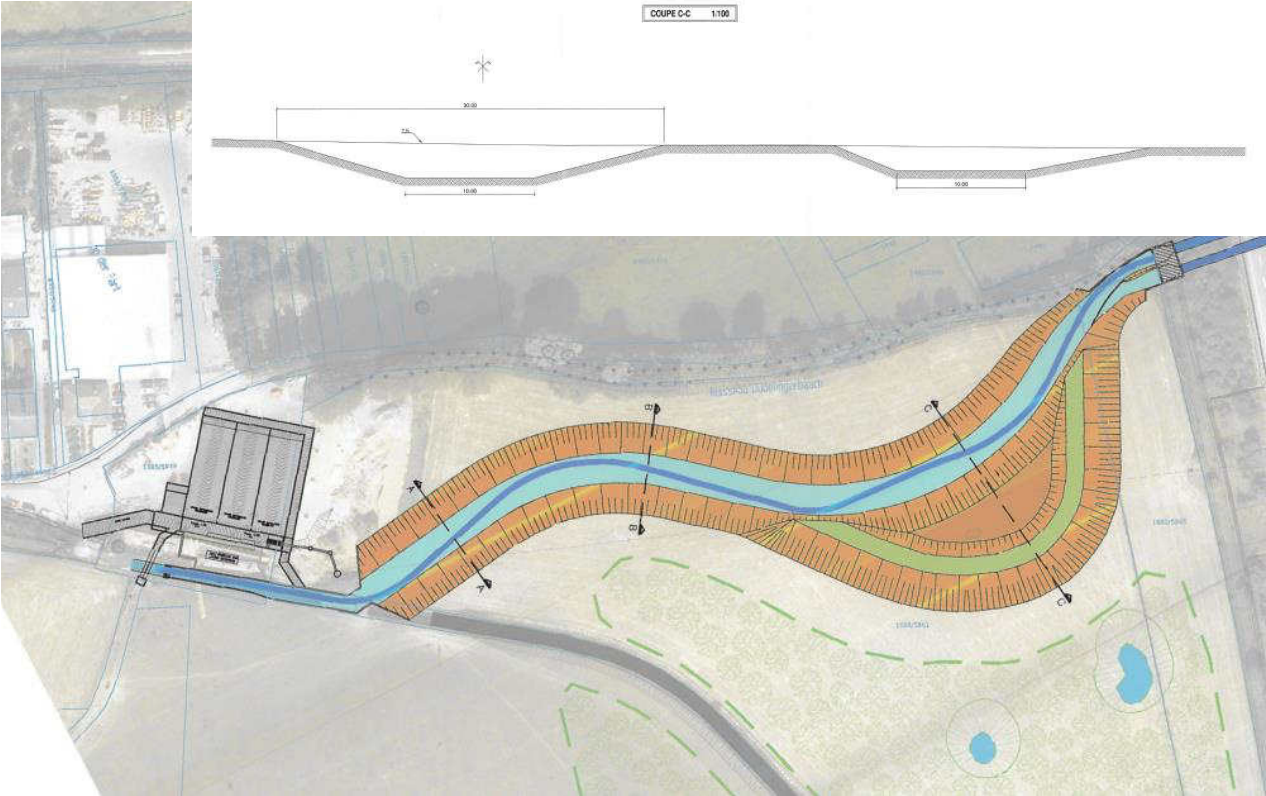
→ Amélioration écologique et hydromorphologique du cours d'eau



Pour un développement durable

Tronçon ouvert O1 en amont de l'autoroute A13

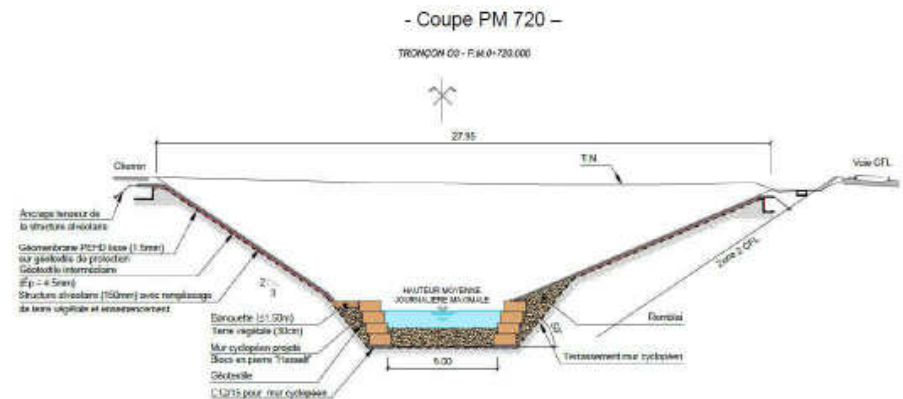
Déplacement et renaturation du Diddelengerbaach sur une longueur de 306 m avec une largeur du lit de 10 m et création d'un bras mort. Remblai du lit actuellement « bétonné ».



Tronçons en aval de l'autoroute A13

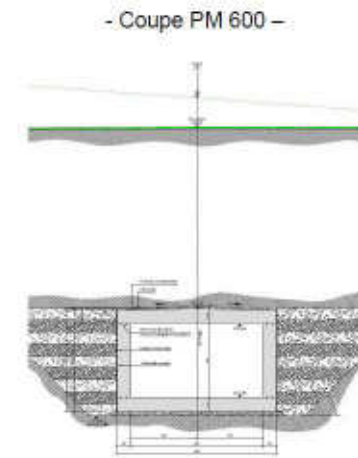
Tronçons ouverts O2 (75 m), O3 (278 m), O4 (88 m)

adaptés aux contraintes existantes
(voies ferroviaires, etc.) avec
consolidations en pied de berge,
largeur du lit 5 m



Tronçons couverts C1 (109 m), C2 (100 m),
C3 (53 m), C4 (111m)

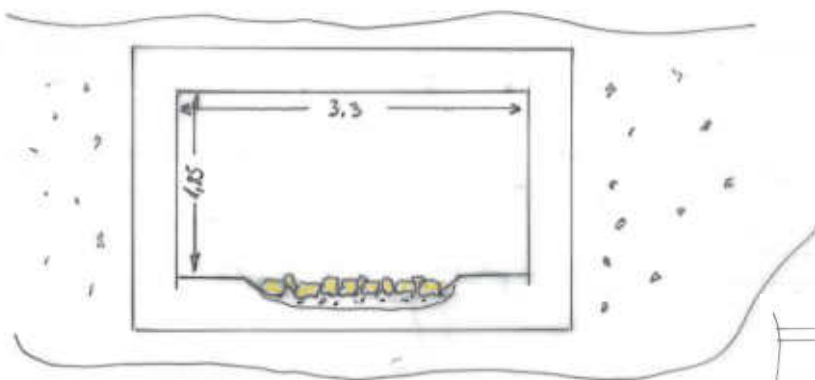
inévitables mais réduits à un minimum (C1
fonçage en-dessous de l'A13, C2 cadre sous
infrastructures futures, C3 fonçage en-dessous
ligne CFL, C4 fonçage en-dessous ligne
ferroviaire vers Galvalange et accès terminal
actuel)



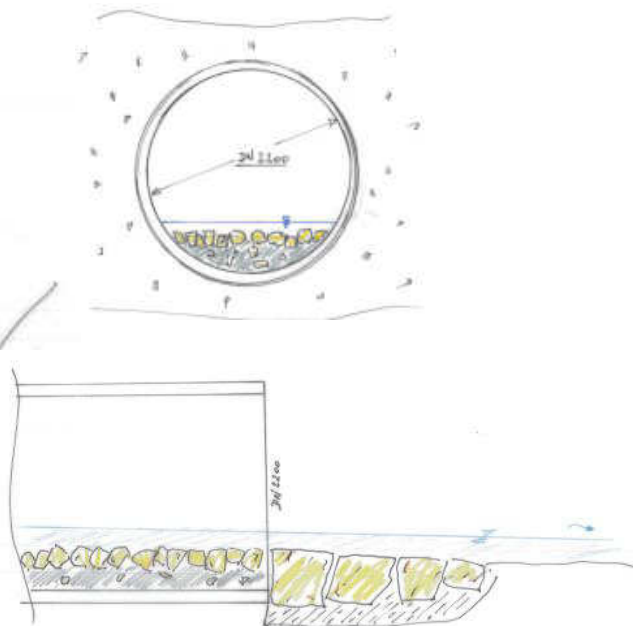
Continuité écologique

Aménagement du fond de manière à garantir la continuité écologique dans les différents tronçons à ciel ouvert et à ciel fermé afin de donner le libre cours à la vie aquatique.

Exemple cadre fermé (C2)



Exemple sortie tuyau (C4 – O4)



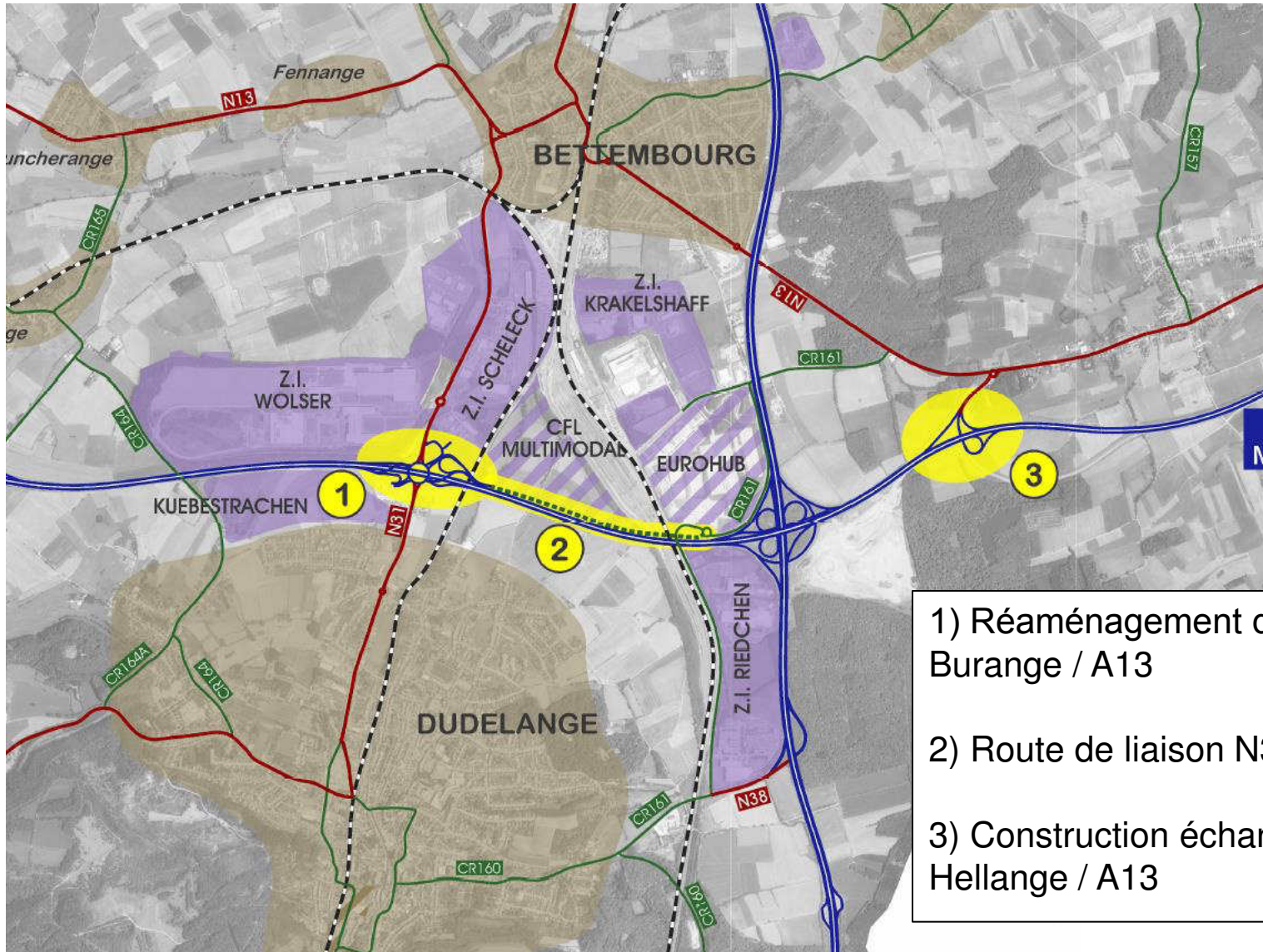
Exemple tronçon ouvert O3



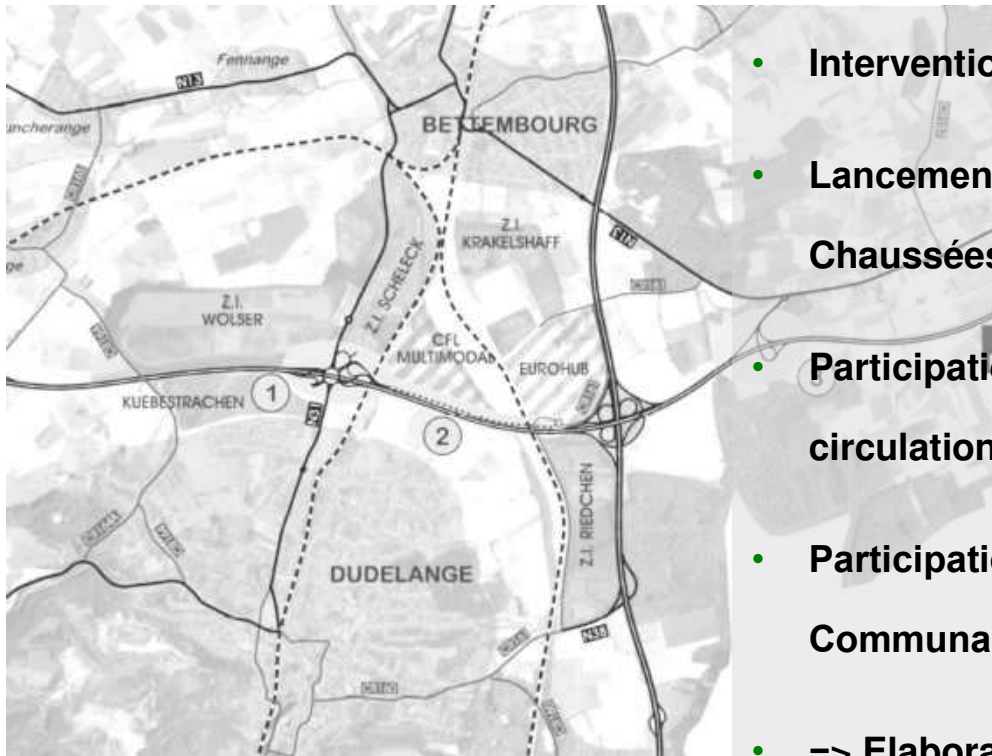
Présentation du volet «voirie»

Raccordement des zones logistiques

Concept initial poursuivi jusqu'en 2012



- 1) Réaménagement de l'échangeur Burange / A13
- 2) Route de liaison N31-CR161
- 3) Construction échangeur de Hellange / A13



- Intervention des communes en mai 2012 auprès du MDDI
- Lancement d'une étude de trafic par les Ponts et Chaussées
- Participation des Communes (bourgmestres, échevins circulation, services techniques)
- Participation au fur et à mesure d'autres instances: CFL, Communauté des transports, RGTR, Min. Economie,...
- => Elaboration de 22 mesures: voirie et réseau routier, CFL, transports par bus, pistes cyclables,...

Contrepropositions au niveau des infrastructures routières: Diskussionsgrundlage Projekt Multimodal AC-Dudelange/KOMOBILE

Diskussionsgrundlage CFLmultimodal



BearbeiterInnen:

Dipl.-Ing. Dr. Jacob Remain Wolff (Projektleitung)

Dipl.-Ing. Christian Giesinger
Tobias Schneider

September 2013

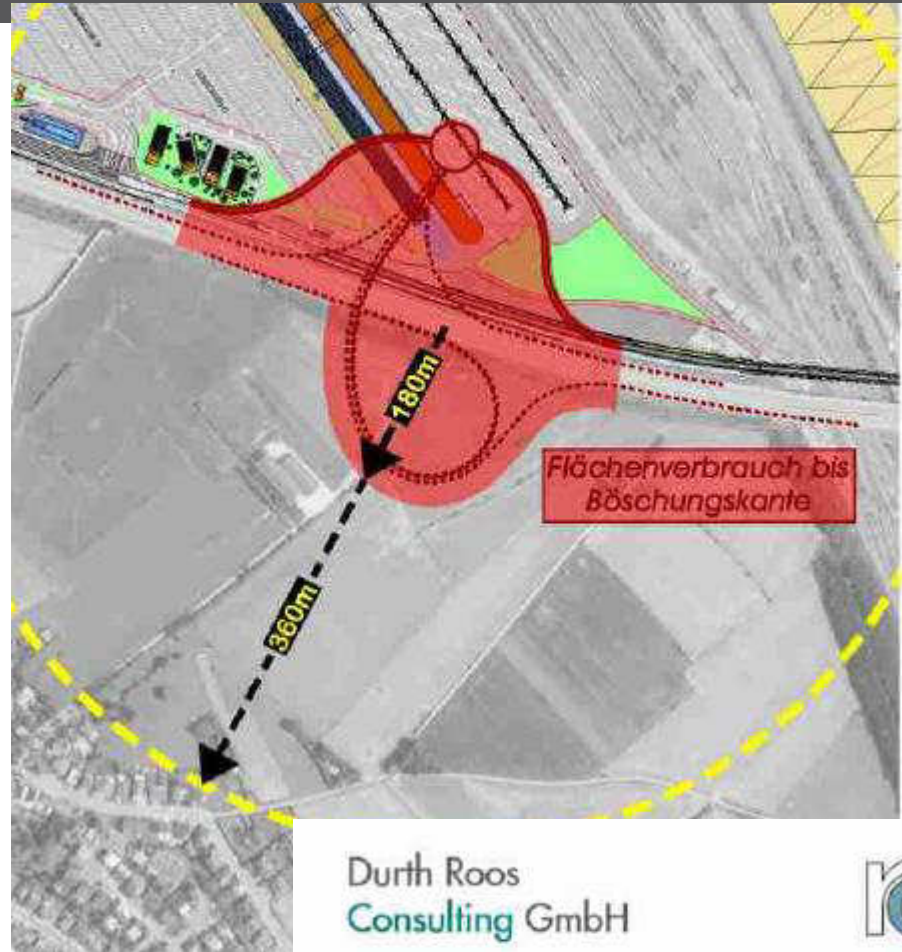
Im Auftrag von:
Administration communale de la
Ville de Dudelange

komobile Luxembourg s. à r.l.
43, rue de Strasbourg
L-2901 Luxembourg

T: 22 79 74
F: 22 79 74
E: bureau@komobile.lu

komobile


Pour
un développement
durable



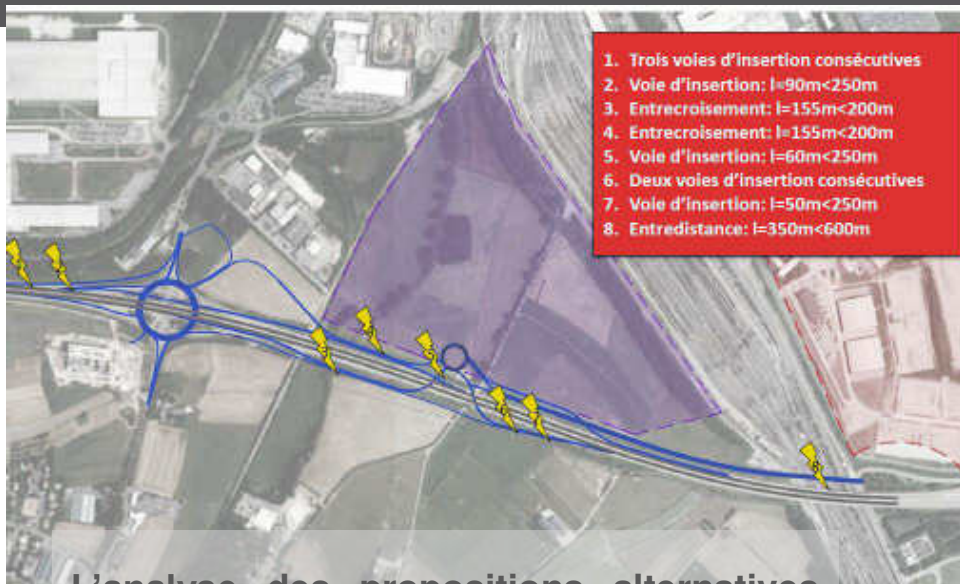
Durth Roos
Consulting GmbH



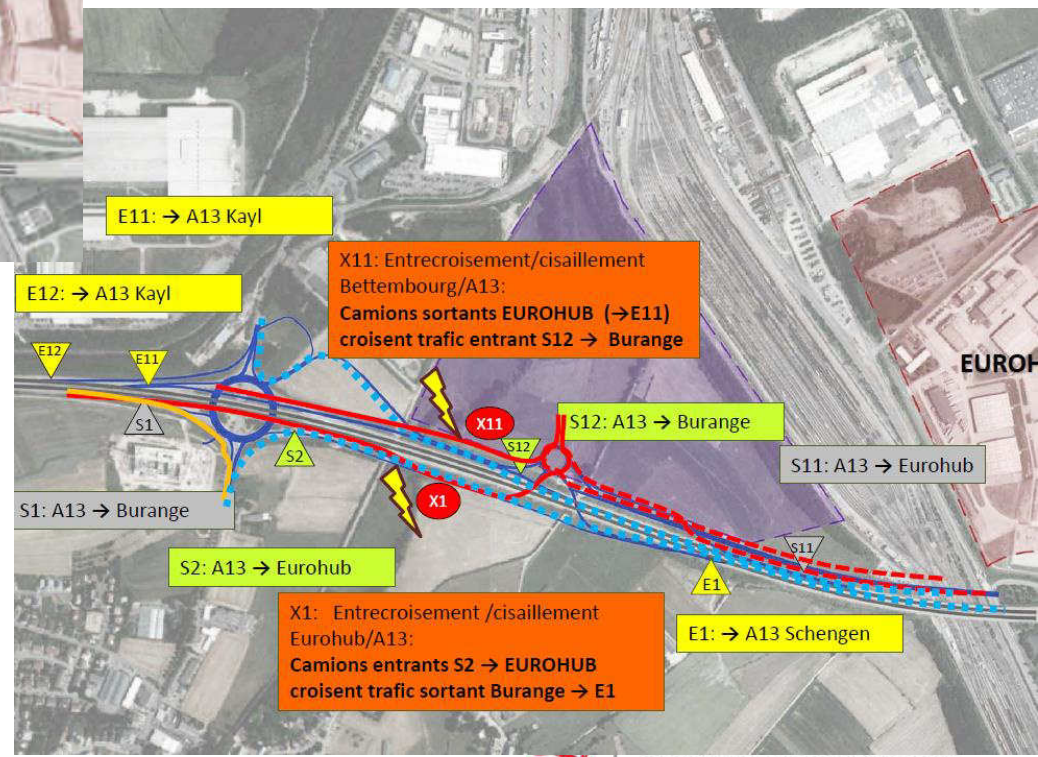
Verkehrsplanung
Studienarbeit
Straßenbautechnik
Straßenbetrieb
Projektmanagement
Softwareentwicklung

Contrepropositions au niveau des infrastructures routières: Contreproposition Biireng 21

10016-2013_04_10-10

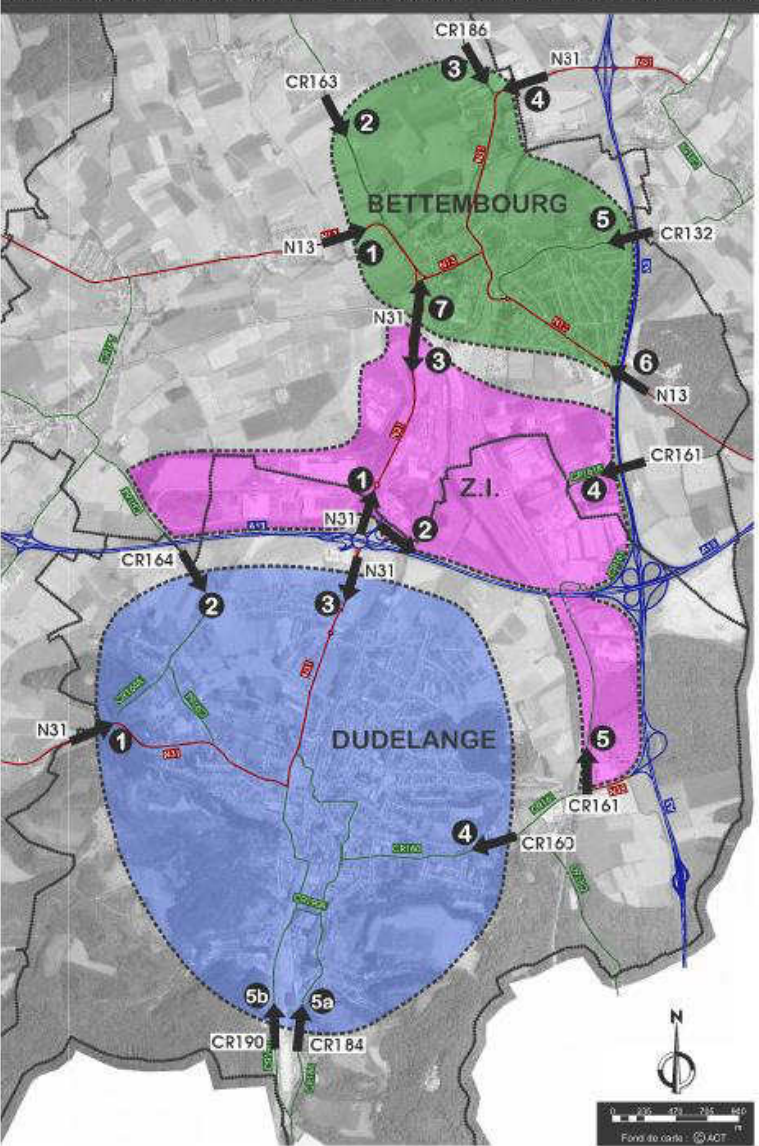


L'analyse des propositions alternatives élaborées par KOMOBILE et par le comité Biireng 21 n'est pas concluante, vu les problèmes graves au niveau de la conception routière, incompatibles avec le projet du terminal.



Pour un développement durable

VERKEHRSVERLAGERUNG BEZOGEN AUF DIE 3 KORDONE: DUDELANGE, INDUSTRIEZONE [Z.I.] UND BETTEMBOURG



ORTSCHAFT BETTEMBOURG	Einfahrender Verkehr			Transanteil des einfahrenden Verkehrs		
	Bestands - Szenario 2012	Referenz - Szenario 2020	Prognose - Szenario A+++	Bestands - Szenario 2012	Referenz - Szenario 2020	Prognose - Szenario A+++
1 N13 route d'Esch	2 160	2 420	2 650	970	1 380	1 020
2 CR163 route d'Abweiler	2 480	3 200	1 950	1 950	2 650	1 520
3 CR186 Koc Kirschheuer	3 120	3 030	2 900	1 490	1 580	1 080
4 N31 route de Luxembourg	5 320	3 770	8 200	1 570	2 550	2 120
5 CR132 route de Peppange	1 140	1 320	1 050	260	320	310
6 N13 route de Mondorf	2 380	4 530	4 000	710	1 570	730
7 N31 route de Dudelange	6 940	3 160	3 900	3 750	3 910	2 220
TOTAL [Kfz/24h]	23 540	27 430	24 650	10 700	13 970	9 000

INDUSTRIEZONEN	Einfahrender Verkehr			Transanteil des einfahrenden Verkehrs		
	Bestands - Szenario 2012	Referenz - Szenario 2020	Prognose - Szenario A+++	Bestands - Szenario 2012	Referenz - Szenario 2020	Prognose - Szenario A+++
1 N31 route de Luxembourg	10 440	10 460	10 400	4 870	3 480	1 620
2 Neue Verbindungsstraße		4 470	4 170		10	200
3 N31 route de Dudelange	6 010	5 070	2 950	4 740	3 580	1 120
4 CR161 im Bereich Z.I. Kratersbaff	2 820	2 460	2 300	210	440	580
5 CR161 im Bereich Z.I. Reechen	2 880	2 790	3 700	130	860	440
TOTAL [Kfz/24h]	22 150	26 250	23 520	9 950	8 390	3 960

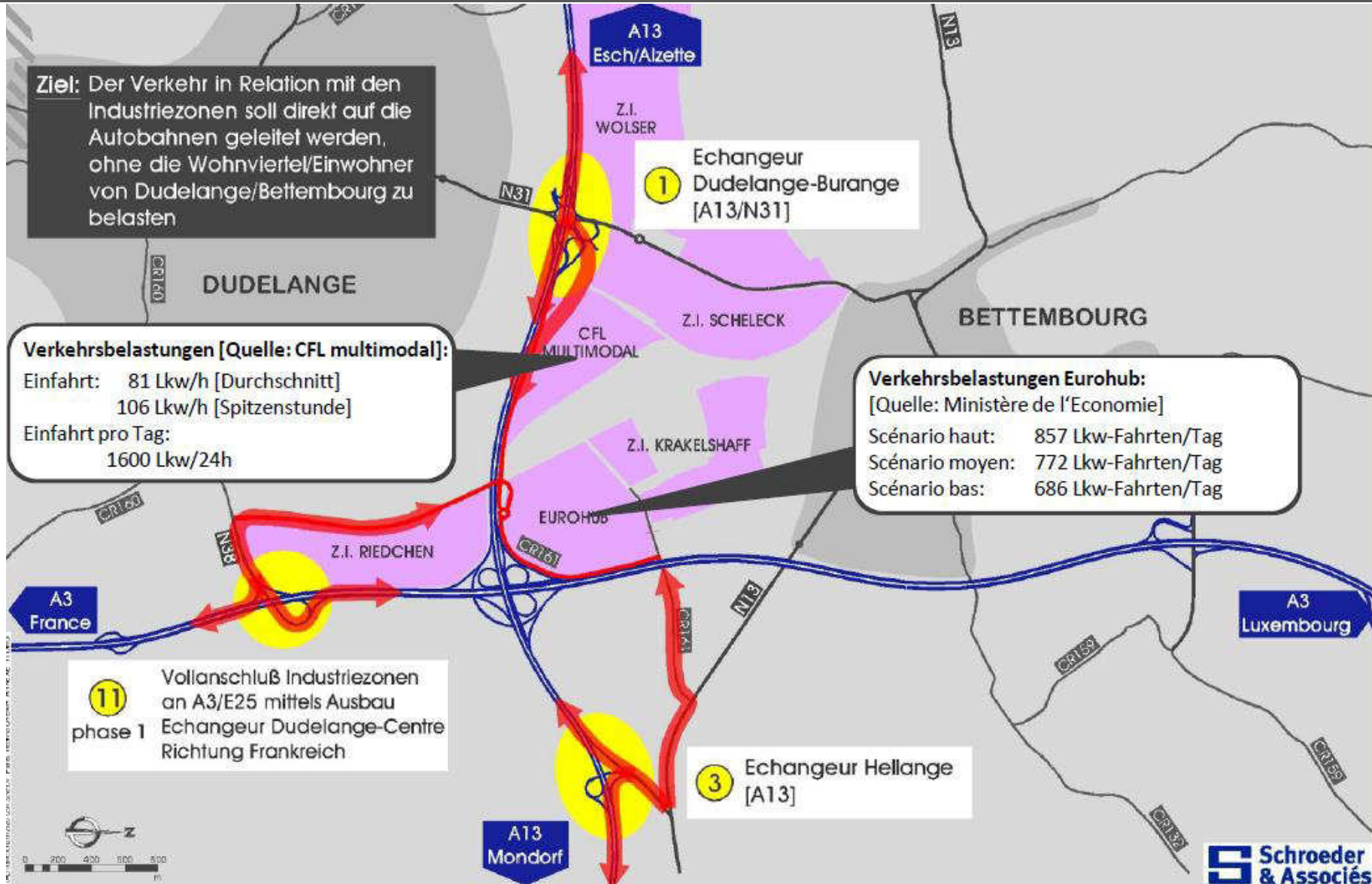
STADT DUDELANGE	Einfahrender Verkehr			Transanteil des einfahrenden Verkehrs		
	Bestands - Szenario 2012	Referenz - Szenario 2020	Prognose - Szenario A+++	Bestands - Szenario 2012	Referenz - Szenario 2020	Prognose - Szenario A+++
1 N31 route de Kayl	4 050	5 900	5 500	510	770	710
2 CR164 route de Noertzange	1 370	2 580	2 200	10	130	90
3 N31 route de Luxembourg	10 580	10 470	8 950	520	510	380
4 CR160 route de Zoutfgen	4 800	5 150	6 150	1 110	460	410
5a CR184 route de Volmerange	1 360	3 020	2 350	330	1 000	590
5b CR190 route de Thionville	4 630	4 630	2 850	1 460	1 270	1 490
TOTAL [Kfz/24h]	26 790	31 750	28 000	3 940	4 140	3 580

Etude de trafic en tenant compte de tous les projets de développement dans la région. Calibrage par comptages, détermination flux et charges etc.

Analyse de plusieurs scénarios pour déterminer le plus favorable.

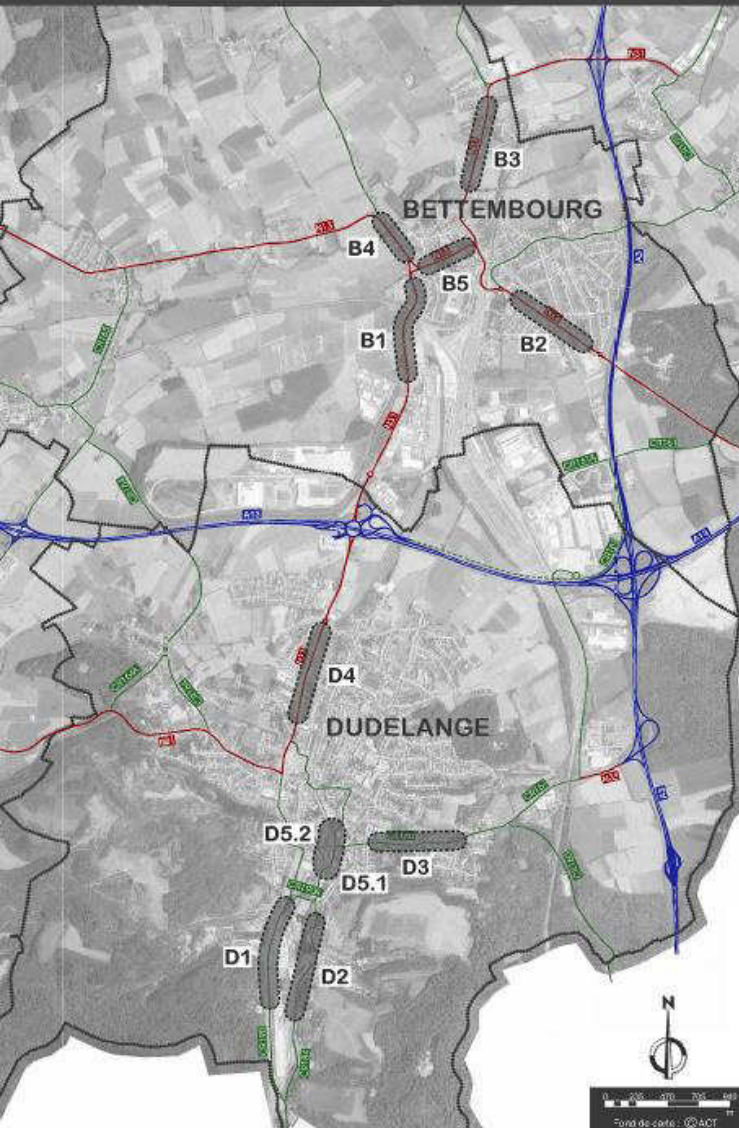


LE GOUVERNEMENT
DU GRAND-DUCHÉ DE LUXEMBOURG
Ministère du Développement durable
et des Infrastructures



Résultats de l'étude de trafic et de mobilité

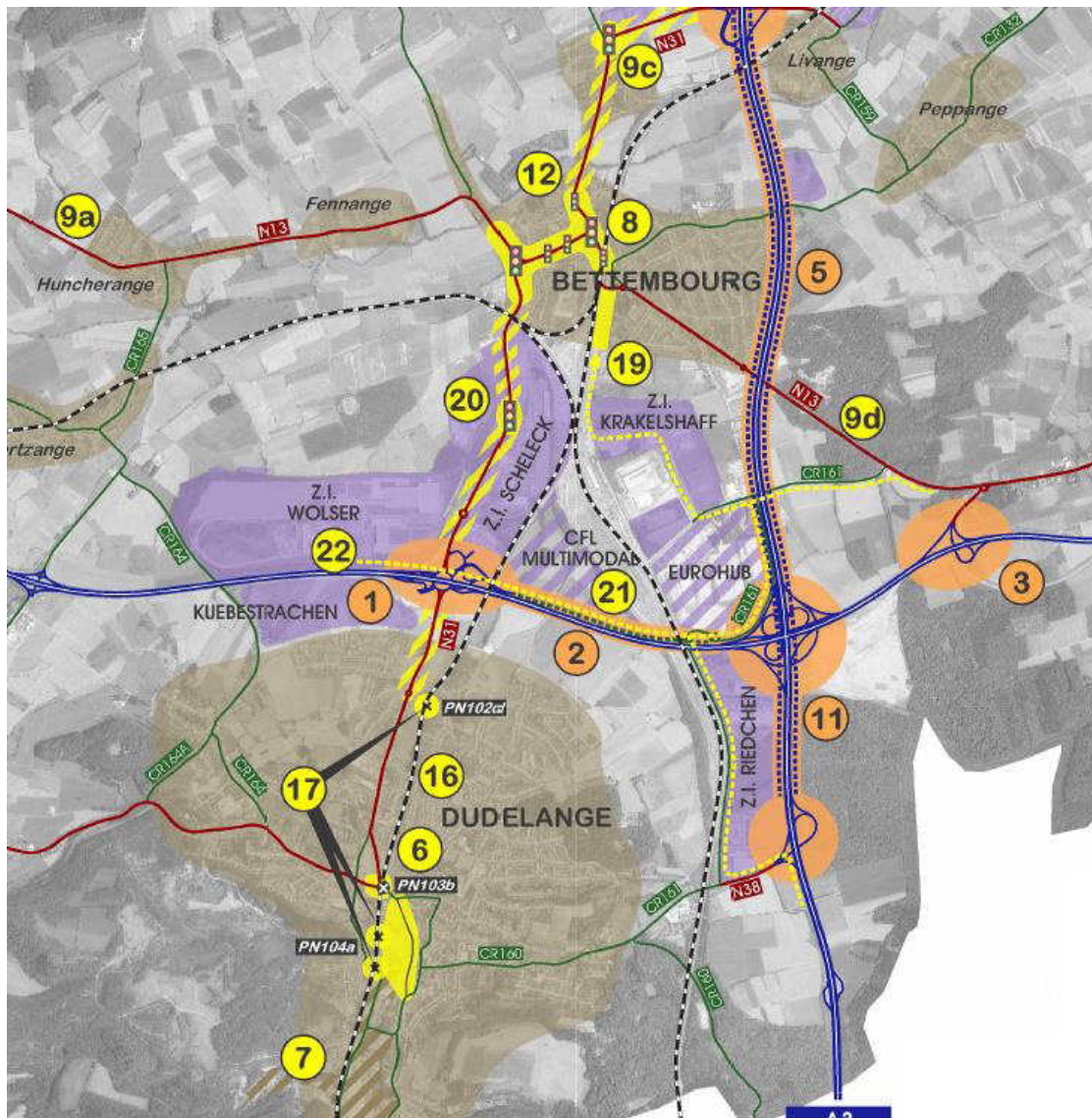
VERKEHRSVERLAGERUNG INNERHALB DER ORTSCHAFTEN DUDELANGE UND BETTEMBOURG



ORTSCHAFT BETTEMBOURG	Querschnittsbelastungen		
	Bestands - Szenario 2012	Referenz - Szenario 2020	Prognose - Szenario A+++
B1 route de Dudelange	12 850	12 150	6 850
B2 route de Mondorf	5 050	8 850	7 350
B3 route de Luxembourg	12 250	16 600	10 800
B4 route d'Esch	9 250	11 650	9 150
B5 route d'Esch	13 800	15 400	8 750
TOTAL [Kfz/24h]	53 200	64 650	42 900
Transit "B5"	4 450	7 000	3 030

ORTSCHAFT DUDELANGE	Querschnittsbelastungen		
	Bestands - Szenario 2012	Referenz - Szenario 2020	Prognose - Szenario A+++
D1 route de Thionville	9 300	6 200	6 300
D2 route de Volmerange	2 550	4 500	4 500
D3 route de Zoufftgen	8 100	8 700	8 950
D4 route de Luxembourg	14 000	13 050	12 850
D5.1 rue du commerce	6 850	6 700	7 500
D5.2 rue de la Libération	6 200	6 300	1 400
TOTAL [Kfz/24h]	47 000	45 450	41 500

Une bonne qualité de vie dans les localités nécessite le basculement du trafic parasite sur les grands axes, permettant ainsi des réaménagements de qualité aux centres urbains, comme la suppression des passages à niveau au centre de Dudelange. Les nuisances peuvent être apaisées de façon concentrée.

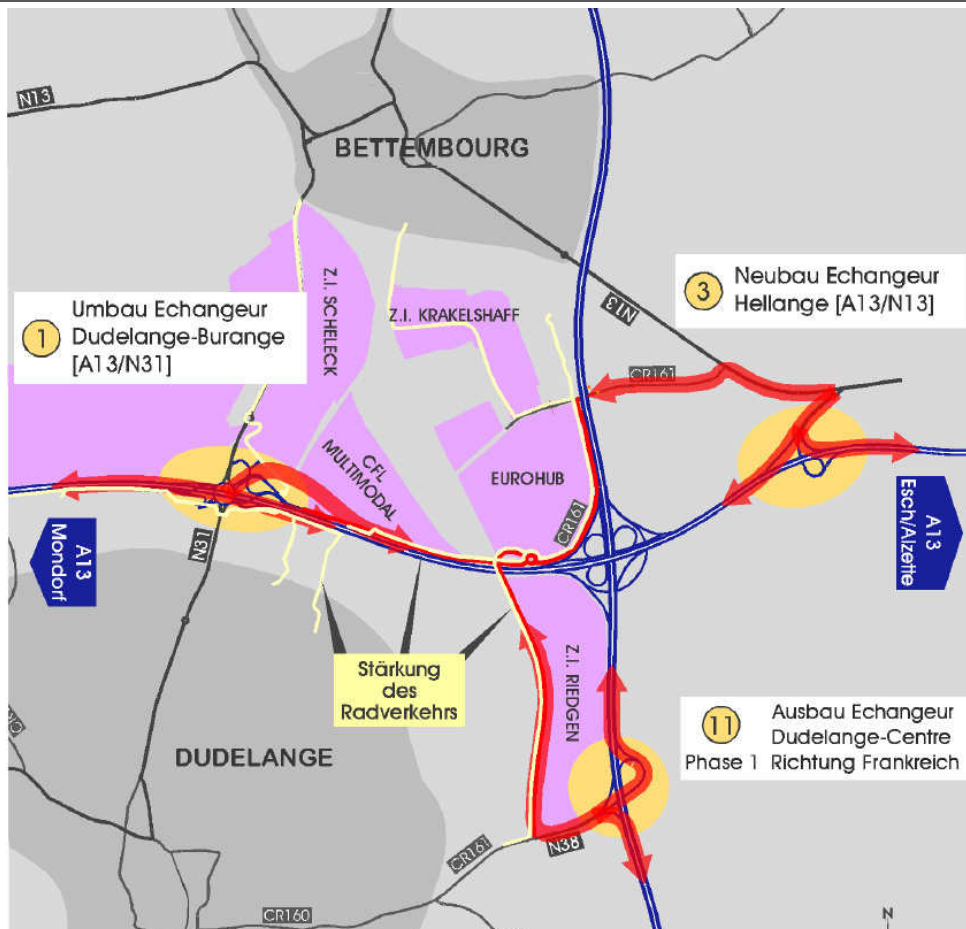


- >20 mesures au niveau du réseau routier / de la mobilité
- Priorisation au niveau du PST
- Réalisation phasée



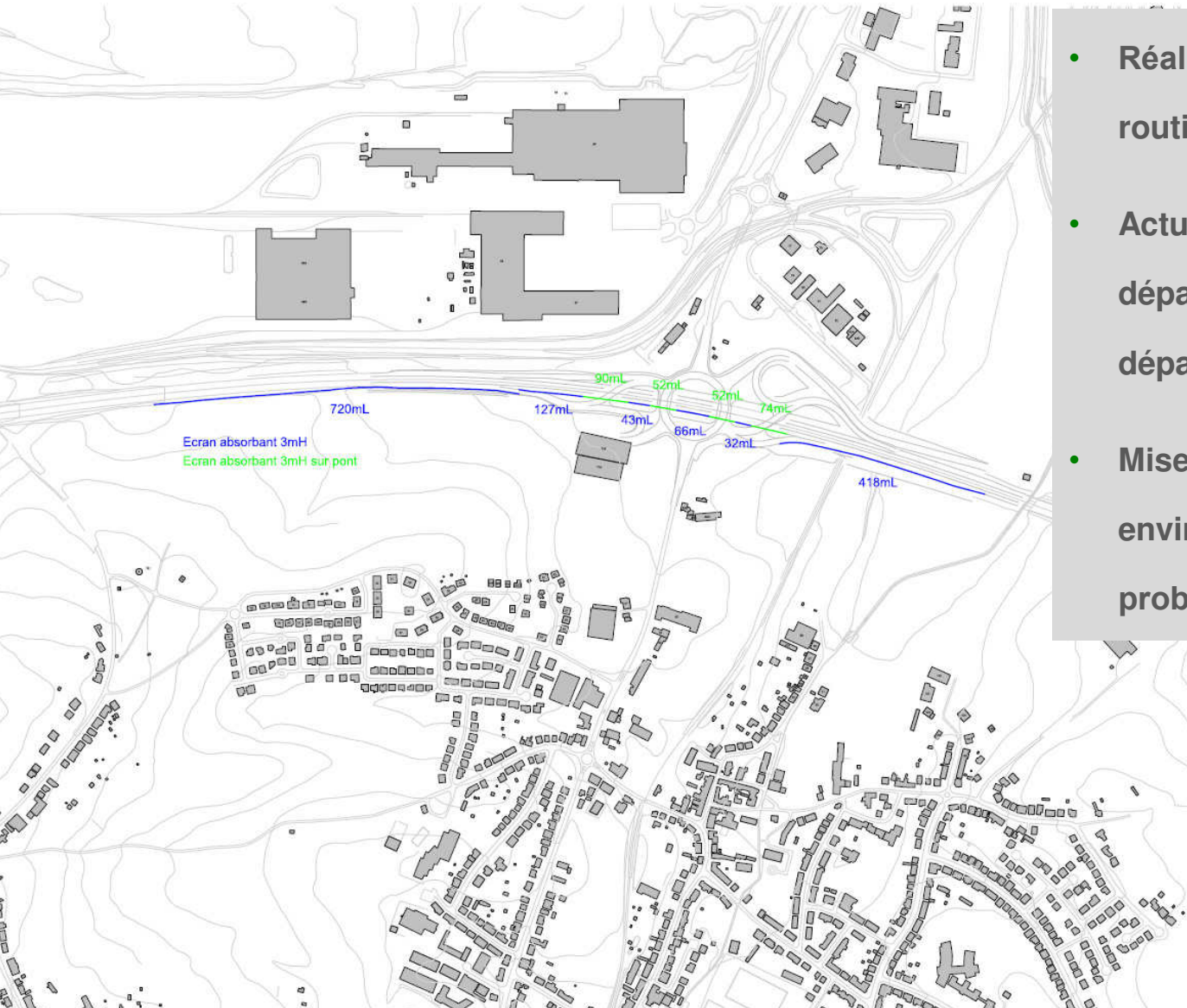


- Desserte à bon niveau de service des zones d'activité par les transports publics
- Mise en évidence de la mobilité écologique



- 3 échangeurs complets – une vingtaine d’autres mesures
- Pistes cyclables
- Merci!





- Réalisation d'une étude du bruit routier
- Actuellement, les seuils sont dépassés et seront davantage dépassés dans le futur
- Mise en place de dispositifs sur environ 1500 mètres résout le problème à l'horizon projet

Ponts et Chaussées
Dimensionnement optimisé
de protections acoustiques

Zone de Burange

Localisation des protections

Situation projetée V1

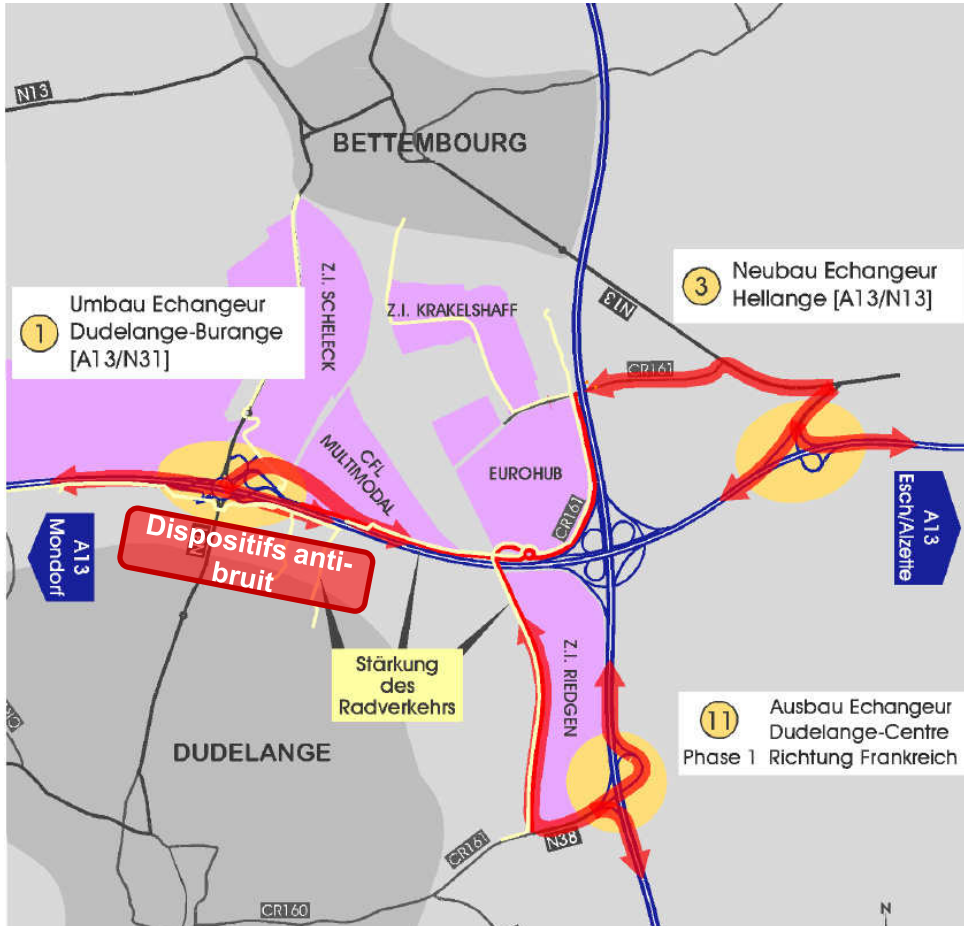
N° Plan : 25	Dessinateur : DM
Date : 07/02/2014	Dossier : LU.252

Echelle : 0 200m 1/7500

file plotdrv penbl

A-tech acoustic technologies
215 Av. Brugmann
1050 Bruxelles Belgique
Tel +32 2 344 85 85
Fax +32 2 345 20 99
E-mail : mail@atech-acoustictechnologies.com
www.atech-acoustictechnologies.com

LUXEMBOURG
ent durable



- 3 échangeurs complets – une vingtaine d’autres mesures
- Pistes cyclables
- Mesures anti-bruit le long de l’autoroute

