

Nouveaux terminaux intermodaux rail/route

Bettembourg-Dudelange



Réunion d'information relative aux projets de modification ponctuelle du PAG de la

Ville de Dudelange

le 3 avril 2014



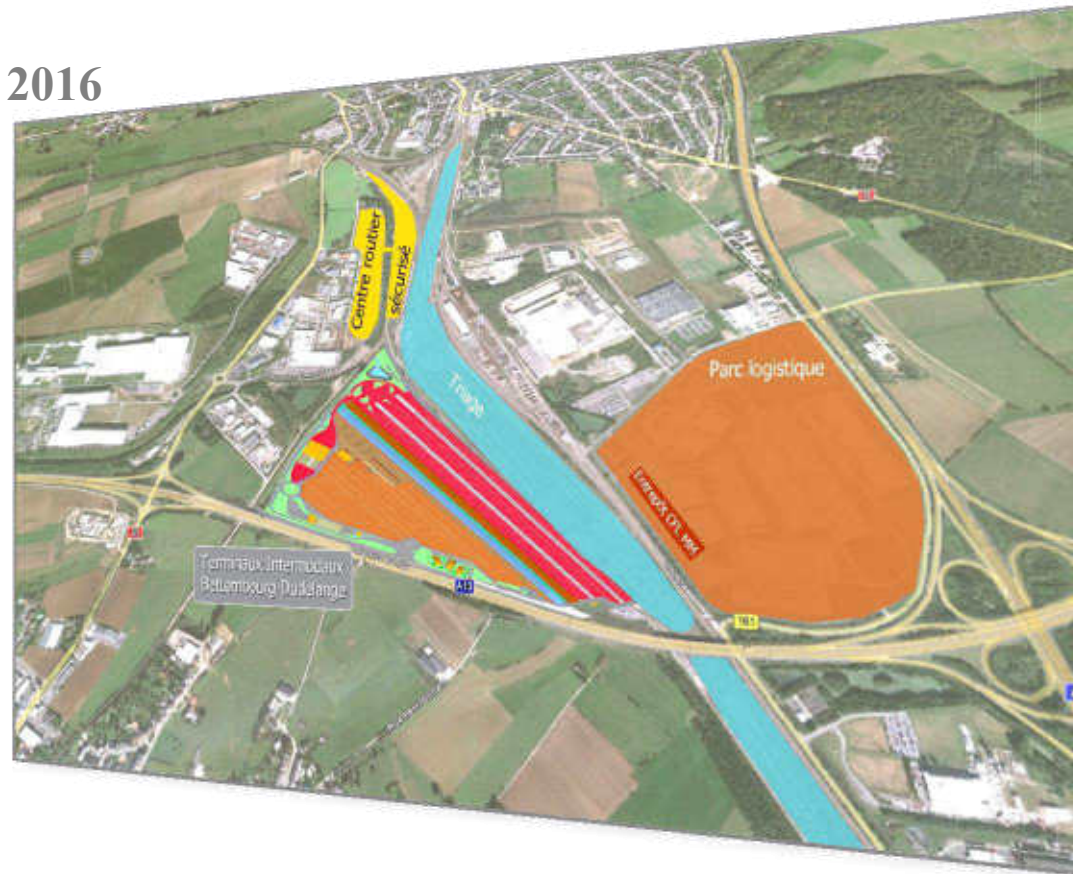
- Situation idéale sur les axes routier et ferroviaire existants
- Site unique sur le territoire luxembourgeois

2013



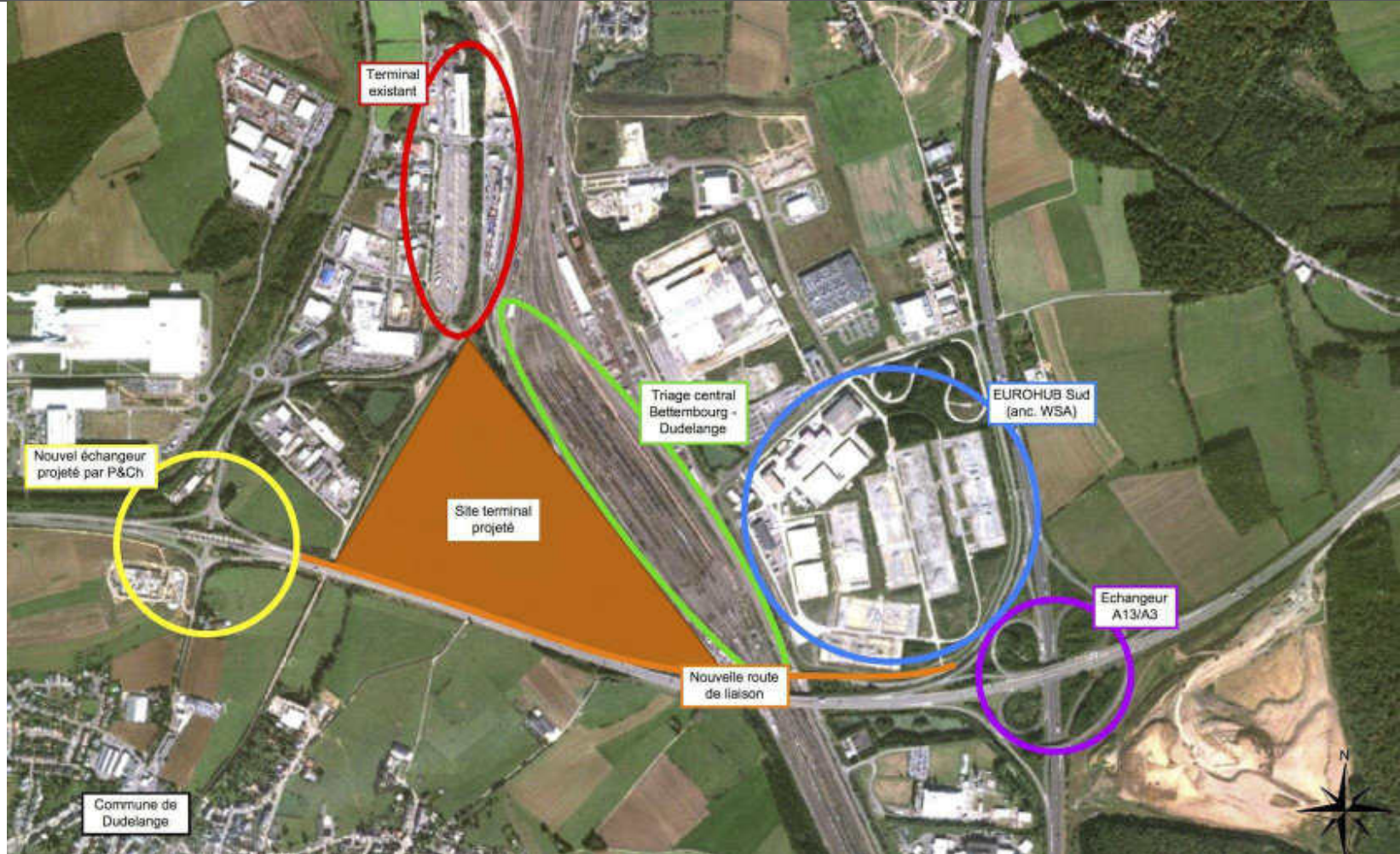
Pour un développement durable

2016



LE GOUVERNEMENT
DU GRAND-DUCHÉ DE LUXEMBOURG
Ministère du Développement durable
et des Infrastructures

Infrastructures attenantes



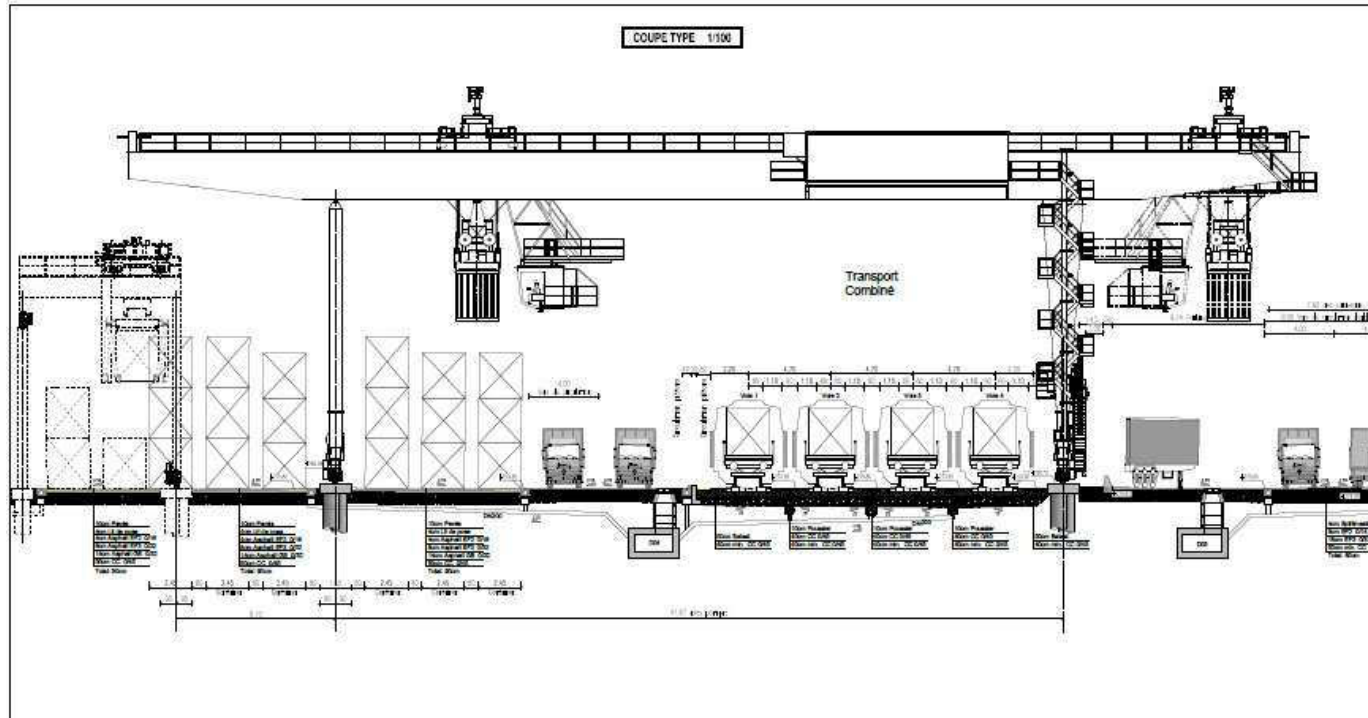
 Pour un développement durable



LE GOUVERNEMENT
DU GRAND-DUCHÉ DE LUXEMBOURG
Ministère du Développement durable
et des Infrastructures



Les installations de transbordement



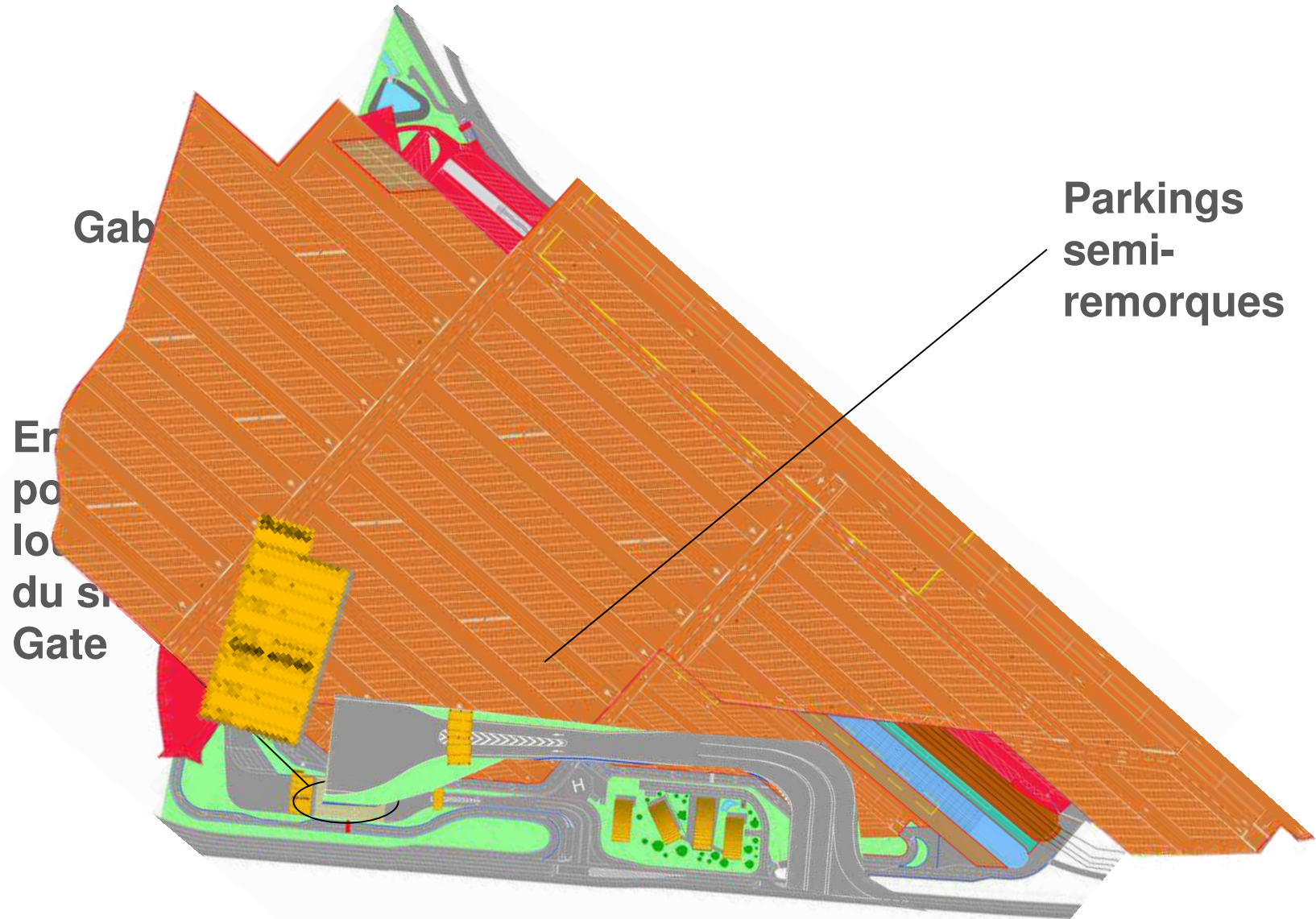
Container terminal:

4 voies à 700 m
2 grues portiques

Capacité: 300.000 containers/an

Autoroute ferroviaire:

2 plateformes à 700 m
Capacité : 300.000 camions/an

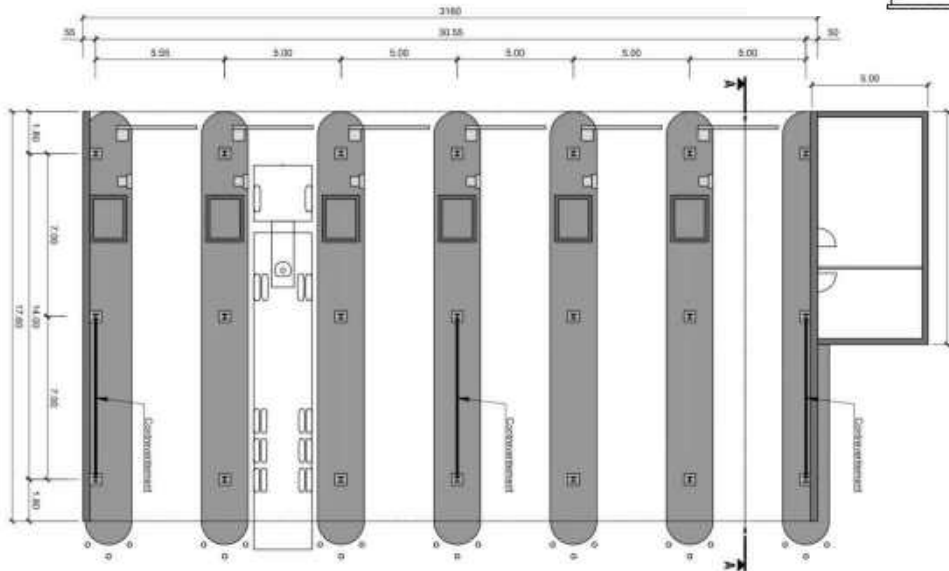
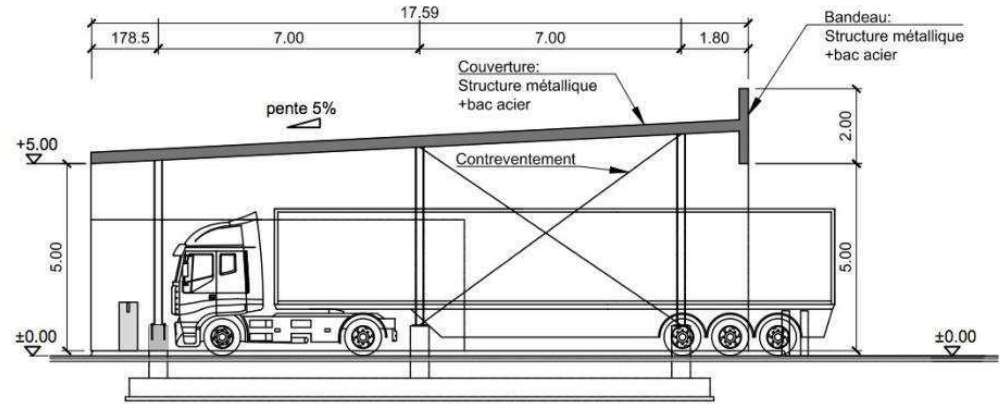


Gab

Parkings
semi-
remorques

En
po
lo
du s
Gate

Le gate d'entrée au site

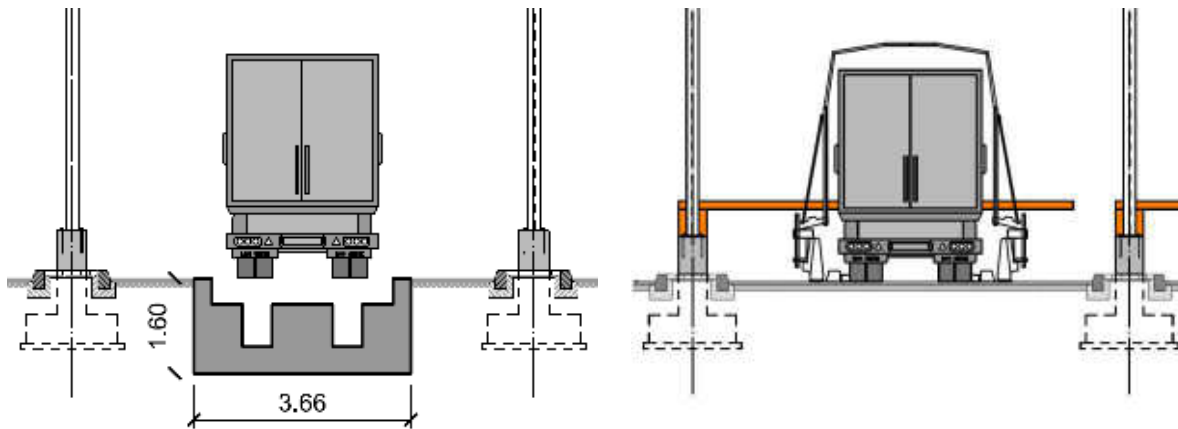


 Pour un développement durable



LE GOUVERNEMENT
DU GRAND-DUCHÉ DE LUXEMBOURG
Ministère du Développement durable
et des Infrastructures.

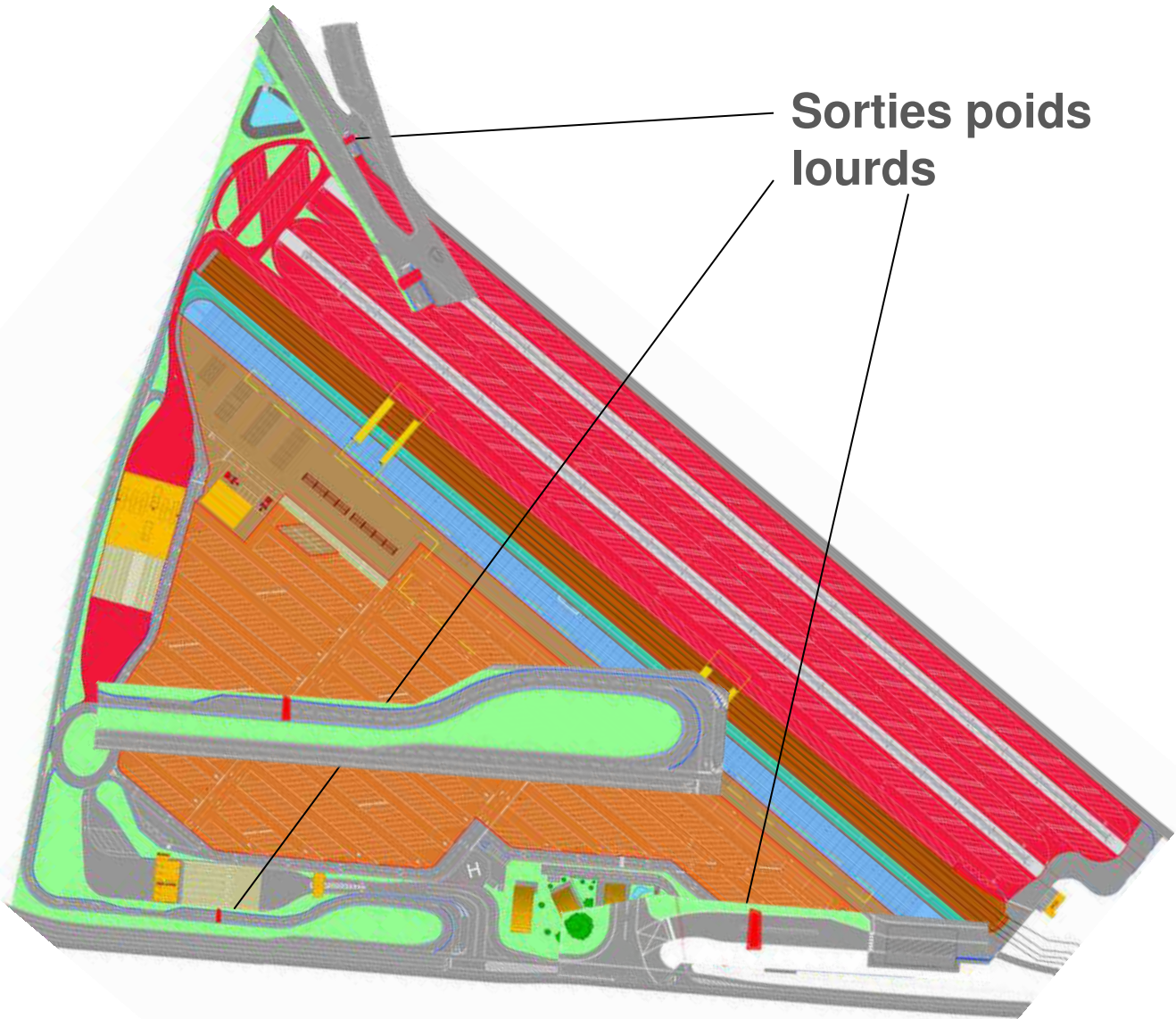
Le gate gabarit et pesage



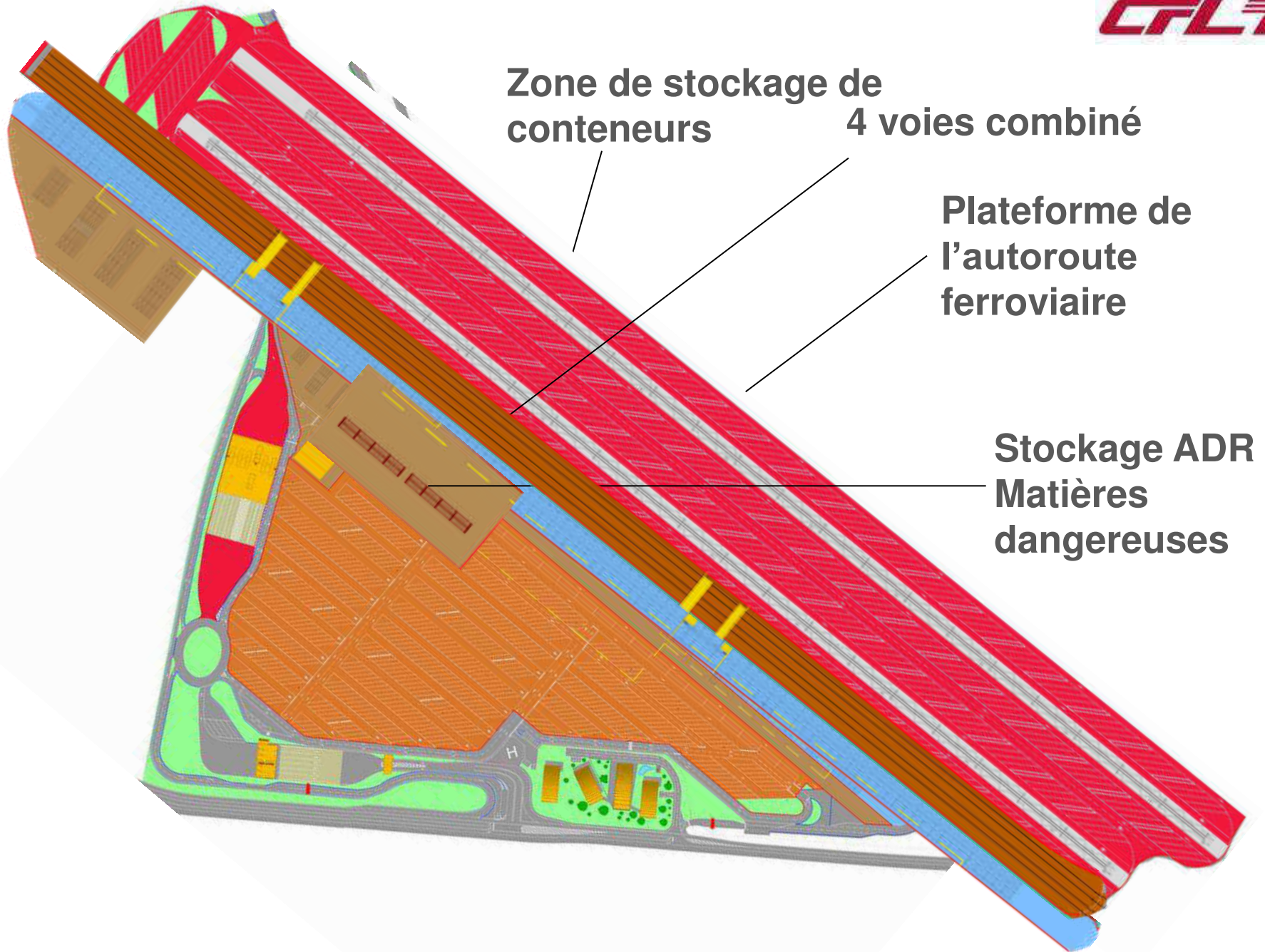
Pour un développement durable



LE GOUVERNEMENT
DU GRAND-DUCHÉ DE LUXEMBOURG
Ministère du Développement durable
et des Infrastructures.



**Sorties poids
lourds**



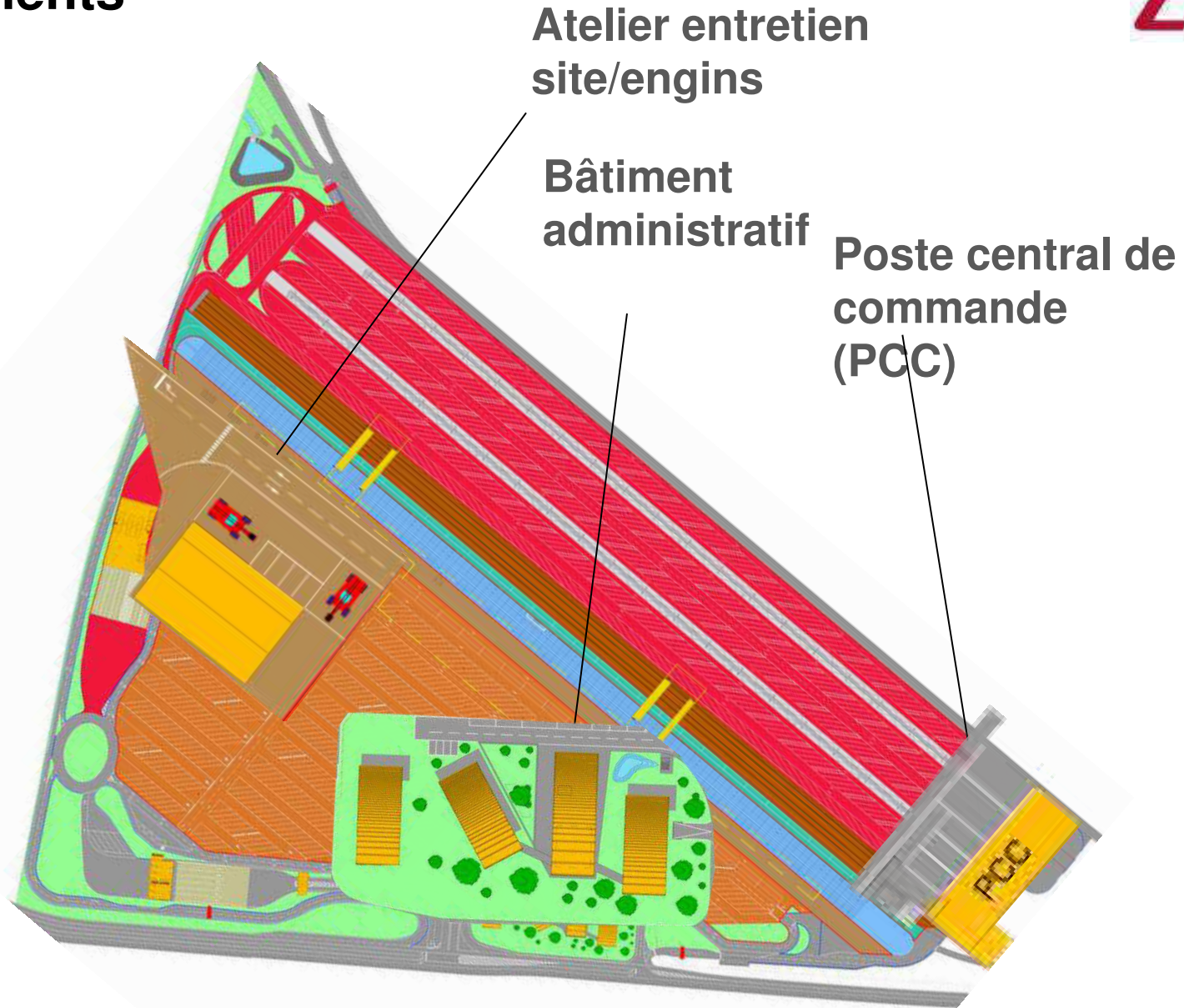
**Zone de stockage de
conteneurs**

4 voies combiné

**Plateforme de
l'autoroute
ferroviaire**

**Stockage ADR
Matières
dangereuses**

Bâtiments







Atelier entretien
site/engins

Bâtiment
administratif

Poste central de
commande
(PCC)

PCC



	 2013	 2025	 Capacité maximale
Trains combiné / jour	3	7	8
Trains autoroute ferroviaire / jour	3	12	16
Capacité stockage Terminal (TEU)	1.250	2.100	2.100
Poids-lourds / jour	340	1.270	1.600

Améliorations apportées au projet
depuis la phase APS

et

Réponses aux questions formulées
dans le cadre de la modification
ponctuelle du PAG et mesures
compensatoires

Centre routier sécurisé (CRS)

10016-2013.04.10-10



Pour
un développement
durable



LE GOUVERNEMENT
DU GRAND-DUCHÉ DE LUXEMBOURG
Ministère du Développement durable
et des Infrastructures

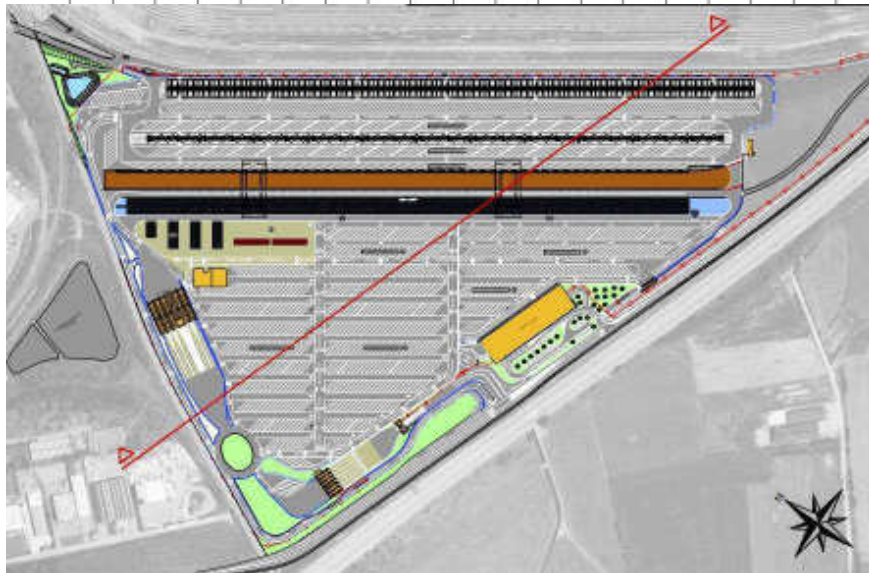
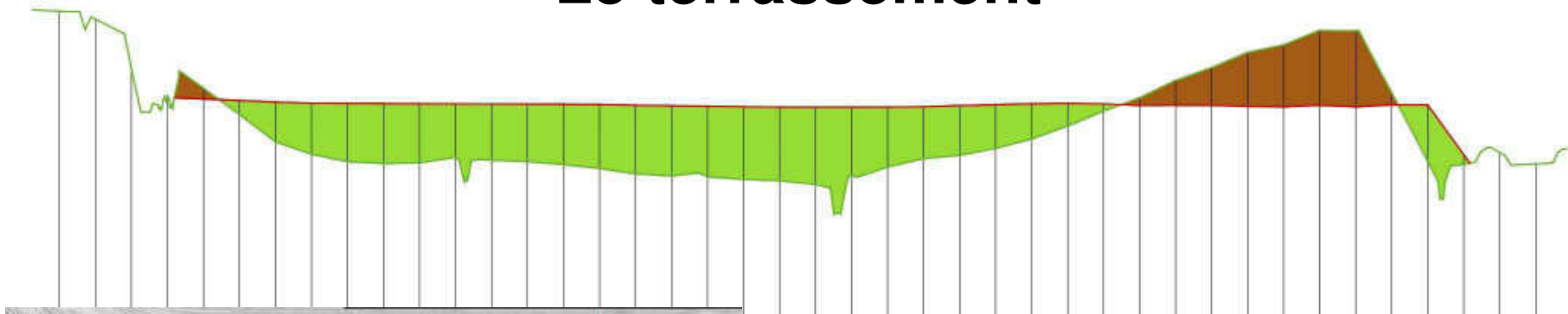
Services prévus pour les utilisateurs de l'Eurohub Sud:

- Parking poids lourds surveillé (site sécurisé)
- Installations sanitaires
- Atelier pour petites réparations
- Station services multi-cartes et lavage poids lourds (prix privilégiés)
- Alimentation / Restauration (prix privilégiés)



Elimination du trafic parasite vers les stations de service à l'intérieur de Dudelange

Le terrassement



Pour
un développement
durable

Déblai : 570.000 m³

**100.000 m³ terres arables (Hellange)
5.000 m³ vers décharge
465.000 m³ réutilisables sur site**

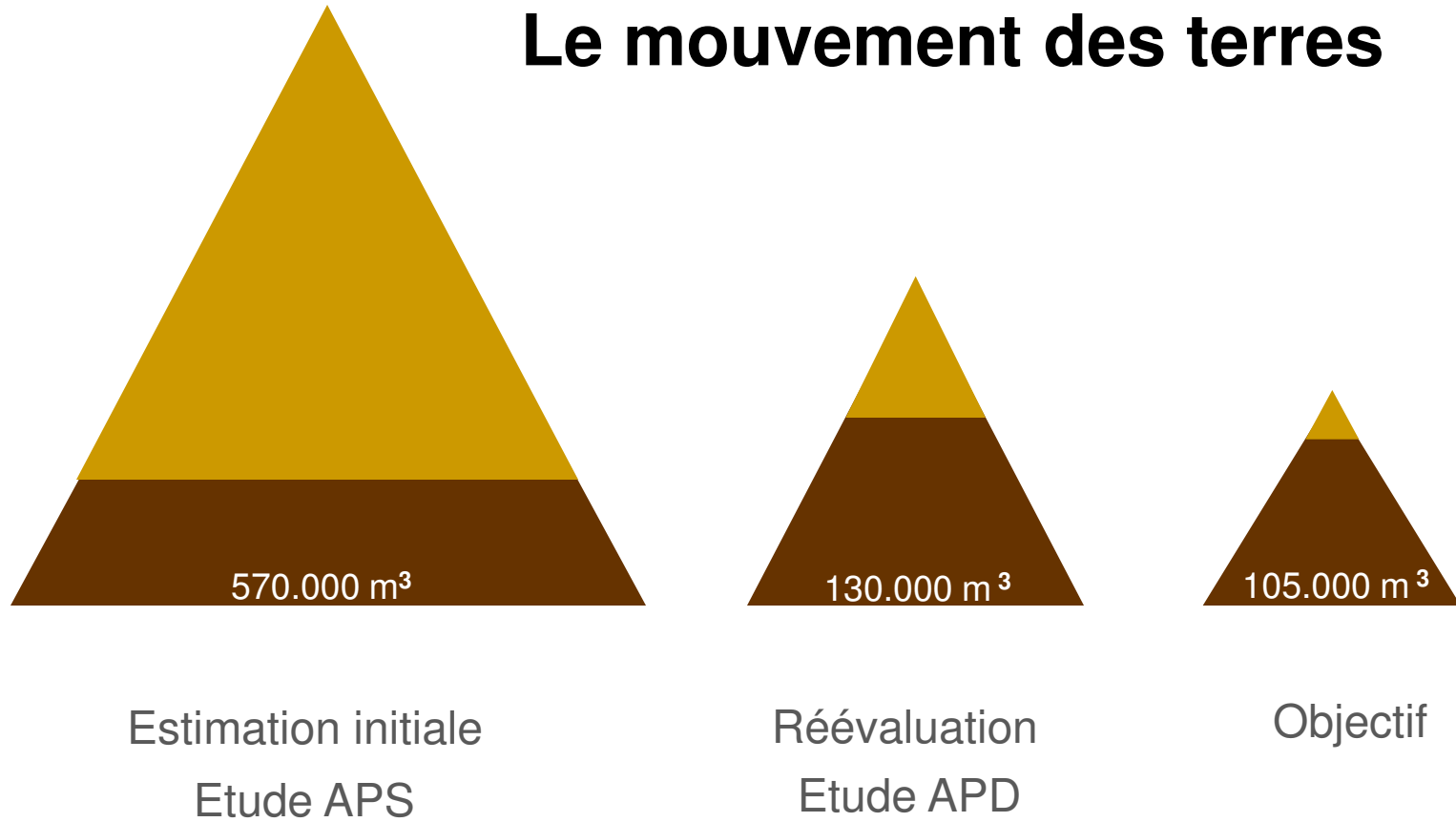
Remblai : 480.000 m³

**465.000 m³ de déblai
15.000 m³ d'apport**

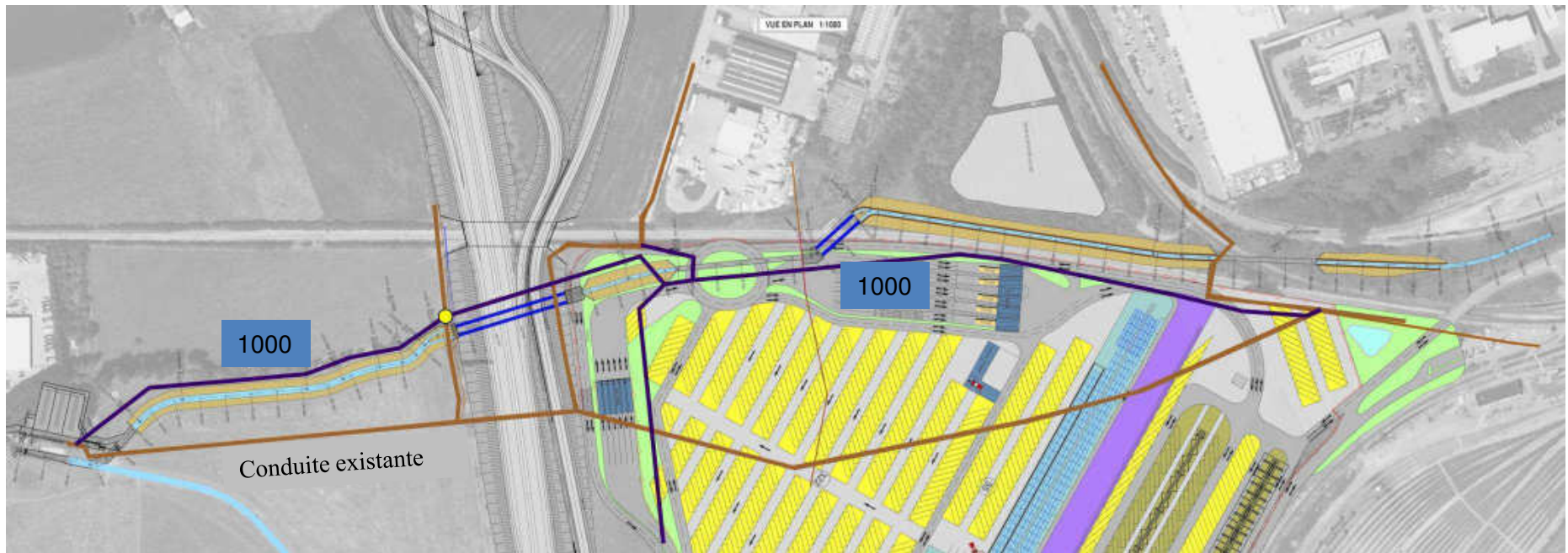


LE GOUVERNEMENT
DU GRAND-DUCHÉ DE LUXEMBOURG
Ministère du Développement durable
et des Infrastructures

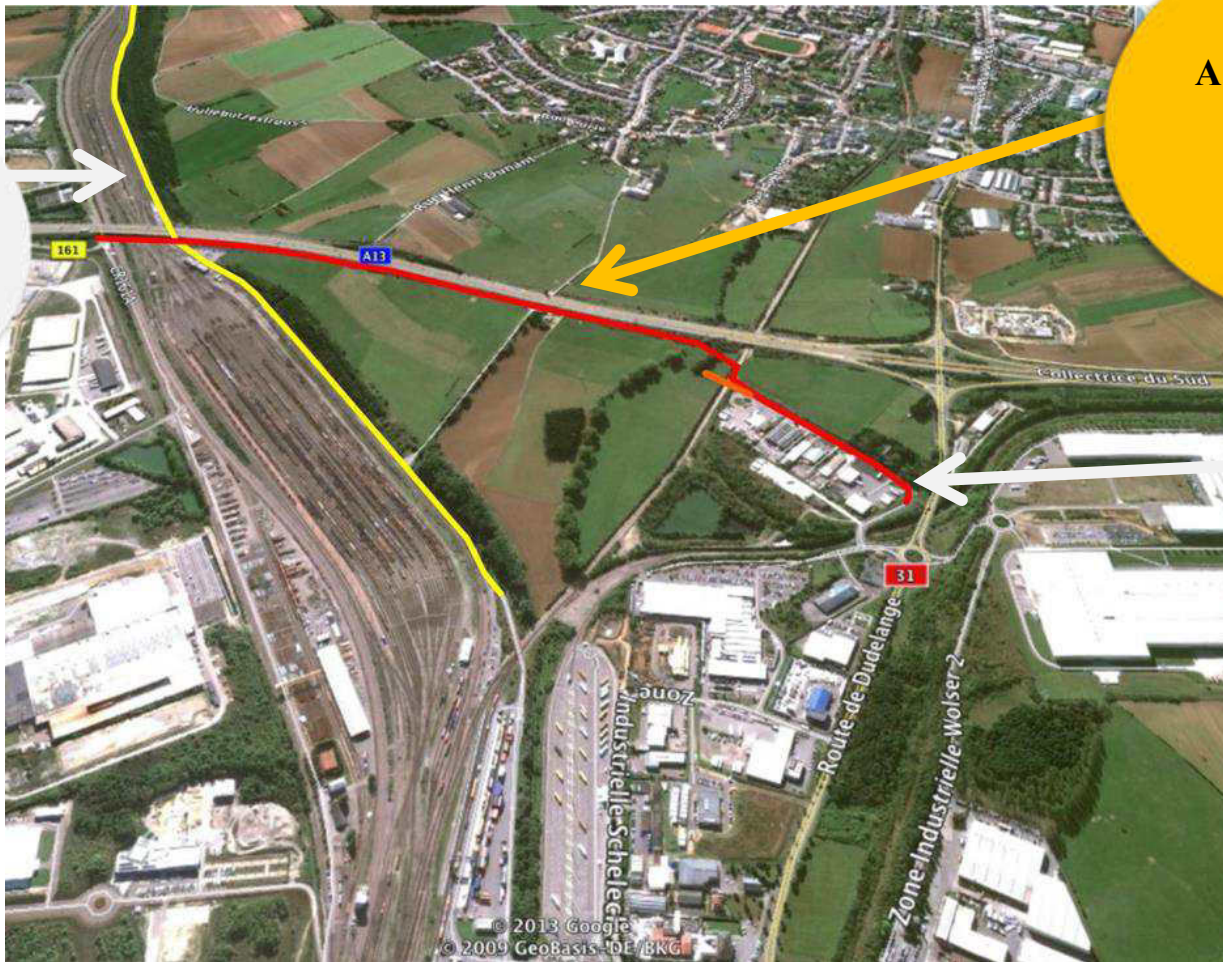
Le mouvement des terres



Nouvelle conduite d'eaux usées du STEP



Accès au site en phase chantier



Accès poids-lourds par CR 161

Accès par route A.Schweitzer réservé aux véhicules de secours

Accès poids-lourds par Schéleck 1 avec pont provisoire

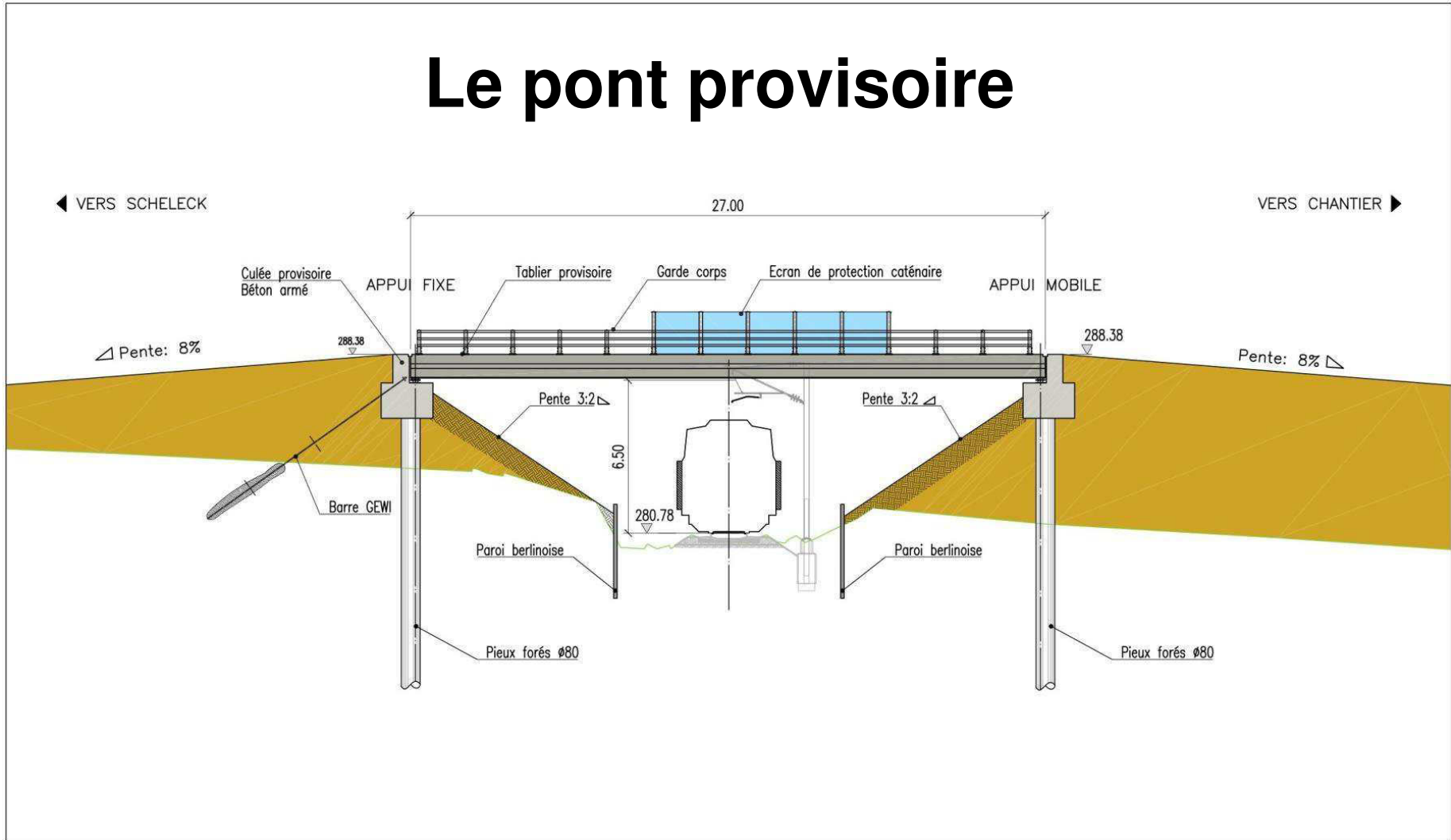
 Pour un développement durable

➔ Eviter le trafic dans les agglomérations avoisinantes



LE GOUVERNEMENT DU GRAND-DUCHÉ DE LUXEMBOURG
Ministère du Développement durable et des Infrastructures

Le pont provisoire



- 3 études réalisées par l'organisme agréé Luxcontrol
- Résultats analysés avec l'Administration de l'Environnement
- Mesures prises d'office par l'exploitant
 - utilisation prioritaire de la grue portique
 - équipement au sol de dernière génération et insonorisés
- Proposition de mesures de réduction supplémentaires à réaliser
 - mesures organisationnelles servant à guider les camions vers les emplacements proches de la digue de l'autoroute.

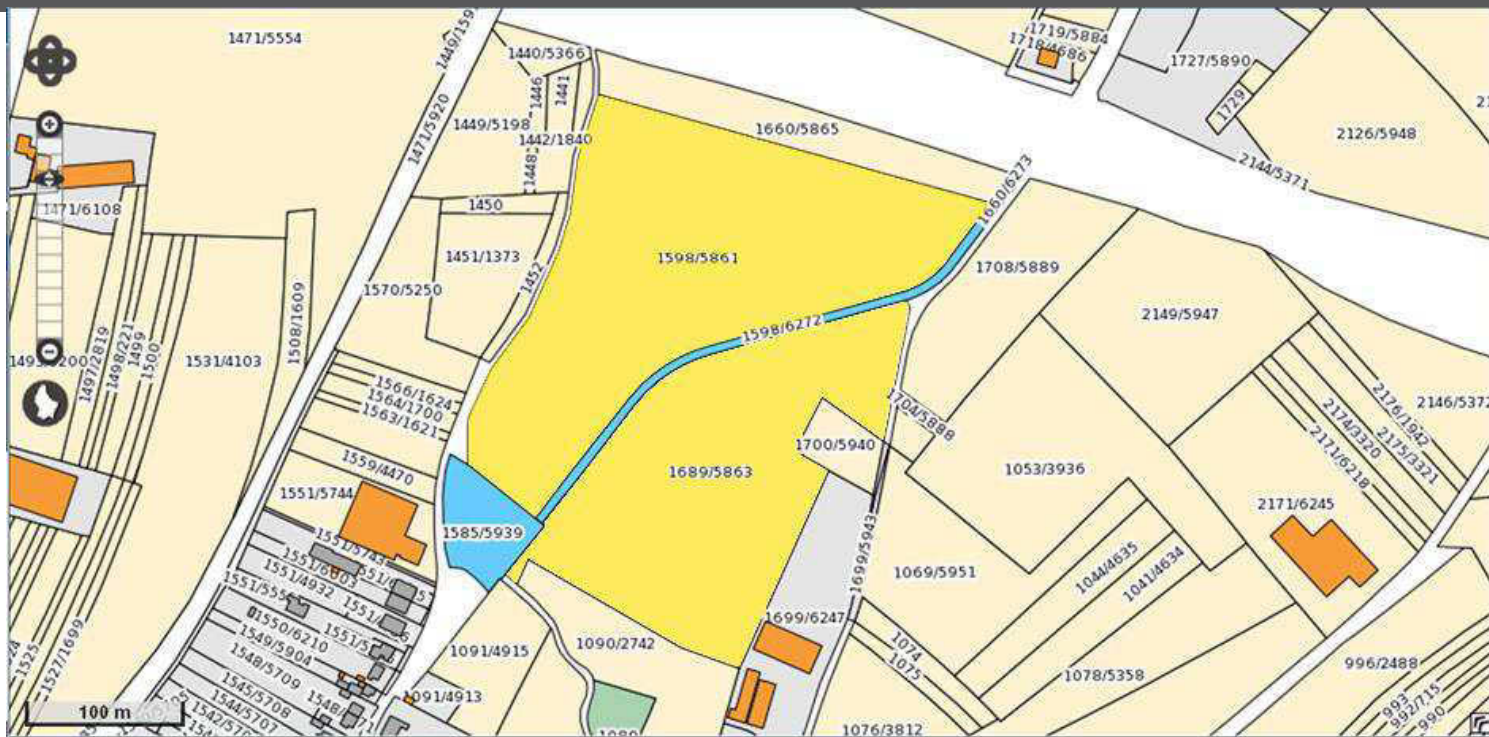
L'aspect SEVESO

Classe 1 :	matières et objets explosibles	exclus
Classe 2 :	gaz	
	division 2.1 : gaz inflammables (groupe F)	exclus
	division 2.2 : gaz ininflammables, non toxiques (groupes A ou O)	autorisées
	division 2.3 : gaz toxiques (groupes T, TF, TC, TO, TFC et TOC)	exclus
Classe 3 :	liquides inflammables	autorisées
Classe 4.1 :	matières solides inflammables	autorisées
Classe 4.2 :	matières sujettes à l'inflammation spontanée	autorisées
Classe 4.3 :	matières, qui au contact de l'eau, dégagent des gaz inflammables	autorisées
Classe 5.1 :	matières comburantes	autorisées
Classe 5.2 :	peroxydes organiques	exclus
Classe 6.1 :	matières toxiques	autorisées
Classe 6.2 :	matières infectieuses	autorisées
Classe 7 :	matières radioactives	exclus
Classe 8 :	matières corrosives	autorisées
Classe 9 :	matières et objets dangereux divers	autorisées

L'aspect SEVESO

- Respect des rayons actuels du triage
- PUI / PUE
- Accès services de secours
- Etude de risque / Dossier de sécurité
- Collaboration avec ITM, Apave, TÜV Rheinland
- Contact avec pompiers, services internes CFL
- Equipement approprié et personnel formé
- Eaux d'extinction

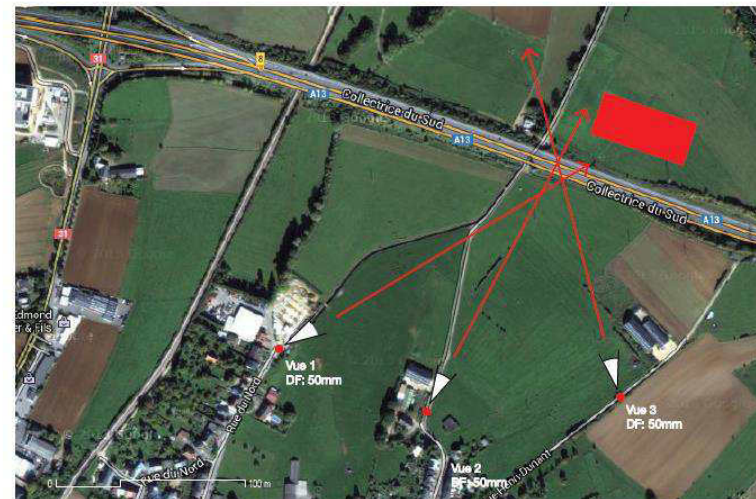
- Autres mesures compensatoires prévues:
 - plantation d'une chênaie,
 - plantation d'arbres d'alignement,
 - zones de verdure sur le terminal (hors flux),
 - réalisation de façon écologique du bassin de rétention.



- Acquisition par l'Etat de deux parcelles (7 ha) au Nord de Burange permettant de réaliser un écran de verdure entre Burange et l'autoroute et le terminal.
- 2 parcelles 1598/5861 et 1689/5863 dont 4 ha mises à disposition.

Impact visuel

Impact visuel du côté de Burange



Communication et transparence



1. Consultation du public et présentation du dossier APS dans le cadre de la loi du 29 mai 2009 dans les deux communes de Bettembourg et de Dudelange de décembre 2011 à janvier 2012 pendant 30 jours.
2. Séances d'informations au public dans les deux communes de Dudelange (15 avril 2013) et de Bettembourg (16 avril 2013).
3. Débat et vote unanime de la 1^{ière} loi de financement dans la Chambre des Députés le 9 juillet 2013.
4. De nombreuses réunions de concertation avec les élus et les administrations communales de Bettembourg et de Dudelange depuis 2007.
5. Entrevue au Ministère (MDDI) avec Biireng21 le 20 janvier 2014.
6. Présentation du projet aux Commissions Consultatives Communales (bâtisses, environnement et circulation) le 18 mars 2014.
7. Visite de Biireng21 sur le terminal le 19 mars.
8. Une brochure présentant les nouveaux terminaux intermodaux a été éditée par CFL Multimodal et distribuée lors des séances d'information et lors de la foire logistique au public intéressé.

Bénéfices collatéraux pour Dudelange

- Renaturation du Diddelengerbaach avec mesures compensatoires sur 4 ha
- Développement de pistes cyclables
- Construction du nouveau rond-point de Burange
- Enfouissement de la ligne HT
- Nouvelle conduite STEP
- Impact positif sur recettes communales

Bénéfices pour le pays

- Catalyseur puissant pour le développement économique et industriel national
- Promotion du transfert modal
- Economies de CO₂
- Création de nombreux emplois directs et indirects

